



# 三次まち歩きアプリ

Walk  
@round  
Miyoshi  
三次のわくさんぽ



歴史やレジャー等の観光スポットやイベント情報、オススメのモデル情報など、このアプリで三次をまるごと楽しむことができます。



## 広島ドラゴンフライズ B.LEAGUE 2020-21 ホームゲームチケット販売スケジュールは公式ホームページにてご確認ください!

	10. 9 [金] 19:35 / 10 [土] 15:05	VS アルバルク東京 広島サンプラザホール		11. 14 [土] 18:05 / 15 [日] 13:35	VS 宇都宮ブレックス エフピコアリーナふくやま
	10. 24 [土] 18:05 / 25 [日] 14:05	VS 三遠ネオフェニックス 広島サンプラザホール		12. 2 [水] 19:05	VS 滋賀レイクスターズ 広島サンプラザホール
	10. 28 [水] 19:05	VS 琉球ゴールデンキングス 広島サンプラザホール		12. 12 [土] 18:05 / 13 [日] 13:35	VS 名古屋ダイヤモンドフィズ 広島サンプラザホール
	11. 5 [土] 19:05 / 6 [日] 19:05	VS 富山グラウジーズ 広島サンプラザホール		1. 2 [土] 18:05 / 3 [日] 13:35	VS 秋田ノーザンハピネッツ エフピコアリーナふくやま
				1. 27 [水] 19:05	VS 名古屋ダイヤモンドフィズ 広島サンプラザホール

※日程・時間に関しては変更になる場合がございます。

### 2020-21シーズン シングルチケット価格表

No.	券種	《前売券》		《当日券》		
		一般販売	FC会員	5~9歳	10歳以上	
ボックス	1 プレミアムBOX	60,000円	54,000円	62,000円	-	
	2 スーパーBOX	24,000円	21,000円	25,000円	-	
	3 HOMEエンドBOX	33,000円	29,000円	34,000円	-	
	4 AWAYエンドBOX オタフクシート B・C・D	33,000円	29,000円	34,000円	-	
指定席	5 VIPシート	32,000円	28,000円	34,000円	-	
	6 コートエンドHOME	1列目	16,000円	14,000円	17,000円	-
		2列目	13,000円	11,000円	14,000円	-
	7 コートエンドAWAY	1列目	13,000円	11,000円	14,000円	-
		2列目	11,000円	9,000円	12,000円	-
	8 メインサイド1階	1列目	18,000円	16,000円	19,000円	-
		2列目	13,000円	11,000円	14,000円	-
		3列目	6,000円	5,400円	7,000円	-
		4列目以降	4,400円	3,900円	5,400円	3,700円
	9 アリーナサイド1階HOME	1列目	8,000円	7,200円	9,000円	-
2列目以降		4,100円	3,700円	5,100円	3,500円	
10 アリーナサイド1階AWAY	1列目	3,900円	3,500円	4,900円	-	
	2列目以降	2,800円	2,500円	3,800円	-	
自由席	11 1階自由席HOME	3,000円	2,700円	4,000円	-	
	12 2階自由席AWAY	2,800円	2,500円	3,800円	-	
車椅子席	13 1階自由席 大人/子ども	2,300円/1,000円	2,000円/900円	3,300円/1,900円	1,600円/700円	
	14 2階自由席 大人/子ども	2,100円/1,000円	1,800円/900円	3,100円/2,000円	-	
車椅子席	15 1階自由席 大人/子ども	2,400円/1,200円	2,100円/1,000円	3,400円/2,200円	1,800円/800円	
	16 2階自由席 大人/子ども	2,400円/1,200円	2,100円/1,000円	3,400円/2,200円	1,800円/800円	

※試合会場が広島サンプラザホール限定の座席になります。※2階自由席・2階車椅子エリアの位置・形状などは会場により異なります。※1F自由席は座席によって視界が悪い席がございます。  
※料金はすべて税込み価格です。※乳幼児の料金～路上観戦の場合は無料、席が必要な場合は有料となります。(自由席の場合は、子ども料金を頂きます。)\*子どもチケットは高校生以下の方が対象です。  
※新型コロナウイルス感染症対策の関係で座席配置は変更になる場合がございます。

### 座席案内 (広島サンプラザホール)



#### 《団体券》のご購入について

- ホームゲームの全30試合を対象に販売しています。
- 人数 / 1試合5~9人、10人以上
  - 特典 / 一般入場先行して、開場時刻の5分前からご入場いただけます。
  - 対象席種 / 1階メインサイド ※10人以上の団体さま限定  
1階アリーナサイド HOME 2列目以降 ※10人以上の団体さま限定  
2階指定席(大人、子ども) ※5~9人、10人以上  
2階自由席(大人、子ども) ※5~9人、10人以上
  - その他 / 自由席の場合の種別(大人、子ども)の人数の変更は、発券前であれば何回でも可能です。
- ※団体券は、シーズン全試合についてお申し込みを受け付けています。ただし、ご希望の座席が売り切れなどのときは、その時点で該当座席の受付終了となりますので、ご了承ください。\*団体券は原則として、該当試合の10日前までにお申し込みください。  
■ご購入方法 / クラブショップ、またはクラブ公式サイトでお申し込み・ご購入いただけます。(http://hiroshimadragonflies.com)

### チケット情報

全席種  
B.LEAGUE TICKET  
※ご利用には登録が必要です。  
※車椅子席は対象外です。  
詳しくはこちらから  
※新型コロナウイルスの感染状況により、チケットの販売方法は変更になる場合がございます。

全席種  
広島ドラゴンフライズ クラブショップ  
広島市西区草津新町2-15-17 営業時間 10:00~18:00(定休日月曜日)  
※土日祝・ホームゲーム開催日はチケット販売はございません。  
※販売時間は変更になる場合がございます。

●チケットのお問い合わせ先  
広島ドラゴンフライズ興行部 / 082-270-3007  
ticket@hiroshimadragonflies.com

## 2020-21 HOME GAME 開幕戦

ALVARK VS アルバルク東京  
会場:広島サンプラザホール

10.9 FRI TIP OFF 19:35 | 10 SAT TIP OFF 15:05

## CLUB D 2020-21シーズン 広島ドラゴンフライズファンクラブ ファンクラブ会員募集中!

申込期間 2020年7月18日(土)~2021年5月 有効期間 2021年6月30日(水)まで  
(ご入会いただける期限です。)

グレード/会費 ※会費はすべて税込価格  
2020-21シーズンよりファンクラブの種別が「プレミアム」「スタンダード」「アカデミー」「キッズ」の4種類となります。

**プレミアムメンバー**  
VIPライン入場が可能! ポロシャツ(朱色)、カレンダー+共通特典  
入会金 2,000円 + 年会費 10,000円  
ご家族からの紹介で割引! 年会費 7,000円

**スタンダードメンバー**  
イヤープック+共通特典  
入会金 2,000円 + 年会費 5,000円  
ご家族からの紹介で割引! 年会費 3,000円

**アカデミーメンバー**  
小・中・高生限定! イヤープック+共通特典  
入会金 2,000円 + 年会費 4,000円  
ご家族からの紹介で割引! 年会費 2,500円

**キッズメンバー**  
6歳未満限定! シャーペン+アビシール+アビスステッカー+応援ステッカー+共通特典  
入会金 1,000円 + 年会費 3,000円  
ご家族からの紹介で割引! 年会費 2,000円

※継続の方は入会金無料となります。  
広島ドラゴンフライズ ファンクラブ事務局 (受付時間 平日10時~18時) E-mail fanclub@hiroshimadragonflies.com TEL 082-270-3007

## 広島ドラゴンフライズ後援会 法人会員募集中 有効期間 お申込日より1年間

- ホームゲームご招待券15枚
- クラブ主催イベント参加券
- ウェルカムボード、HPへ会社名の記載
- クラブ応援呼称権のご提供

チケット、グッズ購入が10%OFF!!

1口3万円  
年間を通して、何口でも申込み可能  
広島ドラゴンフライズ 後援会事務局 (受付時間 平日10時~18時)  
TEL 082-270-3007 FAX 082-270-3017

みよし満喫ガイドブック

あそんで  
よし

みて  
よし

たべて  
よし

みよし

# 三次の

MIYOSHI OFFICIAL GUIDE BOOK

# 楽しみ方



ぜ～んぶ  
オススメ!!  
なの～



あっちもオススメ!

こっちもオススメ!

見逃せにやい!  
さっそくページを  
めぐるのにや～



# 春

さくら舞い散る  
うららみよし。

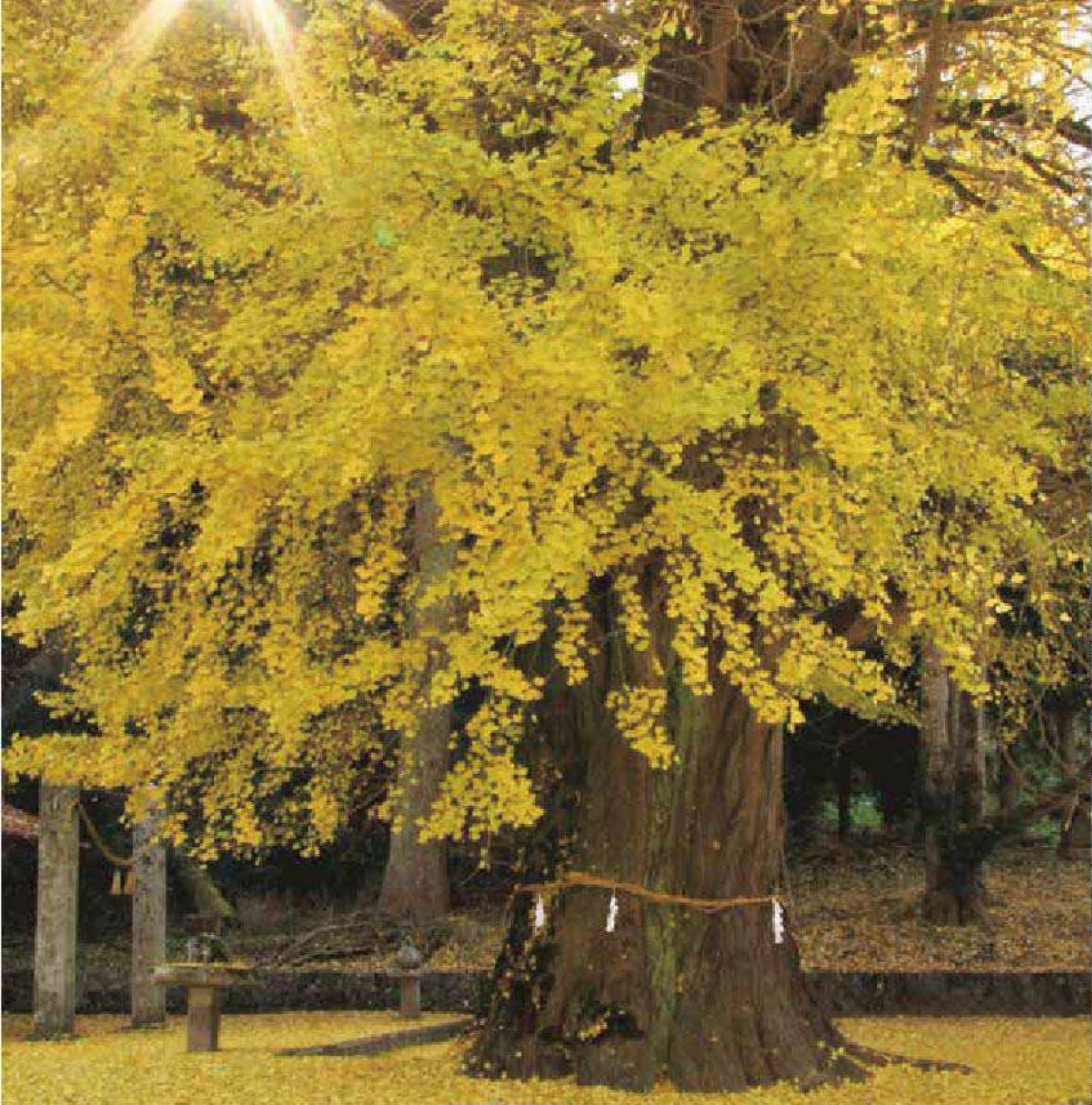
待ちわびた季節の到来…  
桜のつぼみが一齐に開きはじめると  
心はウキウキ、  
三次はまるごと春色に染まる。

さらさら流れる  
癒しのみよし。

山々や溪谷は  
新緑から深緑へと移ろう…  
蝉しぐれが降り注ぐなか、  
清流には爽やかな風が吹き渡る。

# 夏





# 秋

はらりはらりと  
風雅にみよし。

朝霧がたちこめ、  
夜になると鎮守の杜から  
神楽囃子が聞こえてくる。  
深まりゆく秋、盆地は黄や紅に衣替える。

きらりと光る  
澄んだみよし。

寒いなかにも  
人情味の温かさを感じる三次の冬。  
凜とした空気、深閑と静まり返った朝、  
町はうっすらと雪化粧した。

# 冬



# 霧が織りなす 神秘のシルエット

静寂の夜が白々と明け始めると、  
眼下に乳白色の霧が広がる。  
日の出とともに霧は色を変え、  
盆地を囲む山並みはシルエットとなり、  
幻想の世界へといざなう。



- 08 三次まるごと博物館 **三次町を巡る**
- 12 いろいろ遊べる施設満載 **みんなで遊ぼうよ**
- 16 宝探しに出かけよう **コレが三次の宝だ!!**  
公認(国・県・市の公認) / かくれた「宝」
- 22 これは珍しい! **三次の珍**
- 24 最高の盛り上がり **三次の夏は熱いゾ!!**
- 26 癒しのスポット **ちょっと休憩…**
- 28 魅せる伝統芸能 **三次の神楽**
- 29 ~世界遺産・石見銀山から港町・尾道をつなぐ~ **石見銀山街道**
- 30 “楽しい・美味しい” がいっぱい **三次を楽しもう**  
自然と触れ合う / 芸術のまちみよし  
楽しいがいっぱい / 美味しいものいっぱい
- 38 あなただったらどれを選ぶ? **モデルコース**
- 40 季節の行事盛りだくさん **イベントカレンダー**
- 41 **宿泊施設案内・交通機関案内**
- 42 **地図**  
三次市全域 / 三次市街地 / 作木町・布野町・君田町  
三良坂町 / 三和町 / 吉舎町・甲奴町
- 47 **アクセス**

## 本誌面にはARが搭載されています

ARとは「Augment Reality (拡張現実)」  
の略で、本誌ではタブレット又はスマート  
フォンでARマークが掲載されている写真  
をスキャンすると動画がご覧になれます。



ARマーク

※ARコンテンツを閲覧するためには  
「COCOAR2」アプリをインストール  
する必要があります。



- ①右のQRコードを読み取ります。
- ②読み取り後アプリストアが開かれるので、  
「入手」ボタンをタップし、アプリをインストールします。
- ③アプリを起動してカメラを  
マーカーにあわせると  
動画が再生されます。



### 【アイコンの説明】

- ☎ 電話番号
- 📍 所在地
- 🕒 営業時間・営業期間
- 📅 休日
- 💰 料金
- 🚗 駐車台数
- ♿ 多目的トイレの有
- ♿ オストメイト対応トイレ有
- 📞 問い合わせ先
- 🏠 ホームページ

## 霧の海

霧のまちといわれる三次は、秋から早春にかけて晴れた日の朝は深い霧に包まれる。高い山に登ると眼下に霧が広がり、周囲の山々が島のように見えることから「霧の海」と呼ばれている。(撮影地：高谷山)

- 📍 高谷山展望台(栗屋町)他
- 🕒 秋から早春にかけての朝方
- 📷 有(高谷山展望台)

三次まるごと博物館

# 三次町を巡る!!

江戸時代から浅野藩の城下町、銀山街道の宿場町として賑わっていた三次の町。藩主の菩提寺や町奉行が執務した役宅などなど…数々の歴史遺産や史跡の宝庫です。御影石の石畳が敷かれた旧街道沿いには、“卯建”が残る商家あり、鍵型道路あり、歴史を秘めた小路あり…三次のまちは、まるごと歴史の博物館。素敵なお店もたくさんあるので、もののけミュージアムから一歩出て、昔なつかしい町並みをぶらりと散策してみませんか？

日本初の妖怪博物館

ゆもとういち

## 1 湯本豪一記念日本妖怪博物館(三次もののけミュージアム) MAP-P43



日本有数の妖怪コレクション



三次を舞台にした妖怪物語《稻生物怪録》に関連する資料や、湯本豪一さんから寄贈された約5,000点の妖怪コレクションを中心に展示。描いた妖怪が巨大なスクリーンで動きだす「チームラボ 妖怪遊園地」も子どもたちに大人気。  
☎ (0824) 69-0111 📍 三次市三次町1691-4 📄 80台 🌐 <https://miyoshi-mononoke.jp/>

まち歩きの出発点



## 2 三次地区文化・観光まちづくり交流館 MAP-P43

もののけミュージアム隣にある地域情報・観光情報満載のくつろぎスペース。三次の名産品の販売、レストランもののけダイニングもある。ここから三次のまち巡りをスタートしよう。  
☎ (0824) 62-6150 📍 三次市三次町1691-4 📄 有

## 3 鳳源寺 MAP-P43

三次浅野家の菩提寺で、周辺には義士堂など忠臣蔵ゆかりの場所や見どころが多い。阿久利姫が赤穂藩へ嫁入りするとき、迎えに来た大石良雄が植えたとい伝えられるしだれ桜の古木がある。秋の紅葉は絶景。  
☎ (0824) 62-3680 📍 三次市三次町1057



## 4 尾関山 MAP-P43

桜と紅葉の美しさで知られる公園で、四季を通じて散策に適している。江戸時代の初め尾関正勝が城を構えた山で、三次藩主浅野家の下屋敷もあった。歌人中村憲吉の歌碑など見どころも多く、山頂の展望台からは三次盆地が一望できる。  
☎ 三次市三次町439-3 📄 50台 📄 有



桜の見ごろ: 4月上旬頃 (さくら祭: 4月第1日曜)  
紅葉の見ごろ: 11月初旬から



三次町はまだ半分。次ページへ続くよ。



いのものけろく 稲生物怪録  
江戸時代中期の寛政2(1749)年、三次に実在した16歳の少年稻生平太郎(後の武太夫)が30日間にわたって現れる様々な妖怪や怪異に耐え抜いたとされる物語。

つじむらじゅさぶろう  
**① 辻村寿三郎人形館**  
 (三次市歴史民俗資料館)  
**【国登録有形文化財】** MAP-P43

世界的に有名な人形作家・辻村寿三郎の作品を多数展示しており、テーマに沿った企画展も開催される。2階の三次市歴史民俗資料館では、三次人形や三次市の歴史に関する資料も展示している。建物は昭和2(1927)年に三次銀行本店として建てられた歴史ある洋風建築物。

- ☎ (0824)64-1036 📍 三次市三次町1236
- 🕒 10:00~17:00(入館は16:30まで)
- 🗓 毎週水曜日(試行中。祝日の場合は翌平日) 年末年始 ※企画展により変更する場合があります。
- 💰 一般800円 学生400円 中学生以下無料
- 🚗 15台 📶 有
- 🌐 [http://www.mhst.jp/jusaburo/jyusaburo\\_miyoshi.htm](http://www.mhst.jp/jusaburo/jyusaburo_miyoshi.htm)



しょうりんぼう  
**② 照林坊** 【国登録有形文化財】 MAP-P43



威風堂々とした本堂をはじめ客殿・庫裏とも大規模な浄土真宗の寺院。寛文5(1665)年建立で立派な唐破風屋根の山門や鐘楼堂など8件の建物が、真宗の寺院様式をよく残しているとして登録文化財になっている。

- ☎ (0824)62-6191 📍 三次市三次町1280
- 🚗 10台 📶 三次市教育委員会文化と学びの課

歩いてみよう、三次のまち



**太歳神社** MAP-P43  
 三次町の氏神で、宇河弘樹さんのマンガ「朝霧の巫女」のモデルとなった聖地。



**三勝寺と鑿型道路** MAP-P43  
 三勝寺前の鑿型道路は城下町の名残で、山門は比叡山城の城門だったもの。



**旧万寿乃井酒造酒造蔵** MAP-P43  
 明治前期に建てられた万寿乃井酒造の長大な酒蔵で、国登録有形文化財。



**稻生武太夫碑** MAP-P43  
 昭和3(1928)年、明治期の稻生家(別系)ゆかりの地に建立された碑。



**比叡山** MAP-P43  
 天正19(1591)年に三吉広高によって山城が築かれた。『稻生物怪録』では、稻生平太郎が登ったとして登場する。頂上には千童敷と呼ばれる本丸跡が残っている。



**人形工房 木綿兎** MAP-P43  
 人形作家辻村寿三郎氏の人形工房。アンティークな雰囲気、販売もしている。

- ☎ 090-4121-7599
- 📍 三次市三次町1584-1
- 🕒 10:00~17:00 🗓 毎週水曜日

らいきょうへいやくたく MAP-P43  
**③ 頼杏坪役宅** 【県史跡】

三次町奉行をしていた頼杏坪(頼山陽の叔父)が、文政11(1828)年から2年あまり執務した場所で、茅葺の建物に足を踏み入ると、江戸時代の雰囲気を感じることができる。杏坪は、中国の故事にちなんで「運甕居」と名付けた。

- ☎ (0824)62-6191 📍 三次市三次町1828-2
- 🕒 日中のみ(内部の見学は要予約) 🗓 無休 📶 無料
- 📶 有(三次ふれあい会館を利用)
- 📖 三次市教育委員会文化と学びの課

しょうじ  
**⑤ 小路めぐり**

三次町には本通りと裏通りなどを結ぶ何本もの小路がある。江戸時代から商売や生活のために作られた通路だが、火災の類焼を防ぐはたらきもあった。長さは30m~100m、幅は1m~3mまでさまざま、老舗や寺の名がつけられた小路や歴史を秘めたものもあり、昔の面影や雰囲気を感じられる小路も残っている。

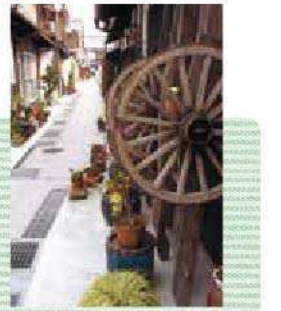
**三次市観光ボランティアガイド**  
 三次の歴史ある町並みや名所・旧跡を希望に応じて巡り、わかりやすく案内します。

- 📞 (一社)三次市観光協会
- ☎ (0824)63-9268

MAP-P43  
**④ 卯建と石畳通り**  
 繁栄のシンボル



卯建は火災の類焼を防ぐための袖壁であるとともに、商家の繁栄を象徴するもの。その卯建のある古い家が残る住吉町から太歳町までの旧街道筋1.4kmには御影石の石畳が敷かれ、行灯風の街路灯が整備されている。





いろいろ遊べる施設満載

# みんなで遊ぼうよ

美術館にワイナリー、充実した設備の運動公園、ユニークな遊具がそろった屋外・屋内の遊び場、三次の「食」を満載した物産館など、東酒屋地区を中心としたエリアには多彩なレクリエーションスポットがいっぱいあるんだ。親子そろってスポーツに汗を流し、芸術鑑賞で心をリフレッシュ。そのあとはバイキングレストランがいいかな？ワイン&バーベキューも待ってるよ！ちょっと足を延ばせば、古墳と資料館がある史跡公園や温水プールがある公園もあるよ。



**いわもとよしゆき 岩本義行 (1912~2008)**  
 三次市出身のプロ野球選手。「初代トリプルスリー」【試合4本塁打・18塁打】など数々の記録を打ち立てた往年の名プレーヤー。南海・大洋で活躍、東映の選手兼監督、近鉄のコーチ・監督を務めた。野球殿堂入り。

**さかい よしのり 坂井義則 (1945~2014)**  
 広島に原爆が投下された日に三次で生まれた。中短距離走選手となり、早稲田大学在学中に1964年東京オリンピック聖火リレーの最終ランナーを務めた。



## 本格的ワイン工場

### ① 広島三次ワイナリー (MAP-P43)

ぶどうの栽培から収穫、醸造まで行い、製造過程の見学や試飲ができるワイナリー。三次のワインと特産品がそろった物産館、広島和牛とワインが堪能できるバーベキューガーデンやカフェがあり、四季折々のイベントも楽しい。

☎ (0824)64-0200 所 三次市東酒屋町10445-3  
 物産館 9:30~18:00  
 バーベキューガーデン 11:00~18:00 (L.O.17:30)  
 カフェヴァイン 7:30~17:00 (L.O.16:30)  
 休 1月~3月の第2水曜日、12月29日~1月1日 P 100台 ♿有  
 http://www.miyoshi-winery.co.jp/



大型ワインセラーとカウンターでテイasting(有料)も可



## 三次の「食」満載

### ② トレッタみよし (MAP-P43)

とれたてにこだわった三次産の野菜・果物・花・加工品・乳製品、できたてのパンなど、三次の「食」の魅力が詰まった「オール三次産品」が勢ぞろい。新鮮な食材が楽しめるバイキングレストラン、調理体験工房もある。

☎ (0824)65-6311 所 三次市東酒屋町10438  
 9:00~17:00 休 第2水曜日、12月30日~1月4日  
 P 78台 ♿有 ♿ http://www.toretamiyoshi.jp/



いつもとれたて!!  
 バイキングも大人気よ♪



小さい子どもも遊べる **MAP-P43**

### ③ みよしあそびの王国

ワインをイメージしたカラフルでかわいい遊具が  
 いっぱいの楽しい遊び場。ローラーコースターなど  
 大型遊具のほか、乳幼児エリア・児童エリアなど年  
 齢に合わせて3つのゾーンに分かれて、  
 いろいろな大きさの遊具が  
 あるので安心。

☎ (0824) 62-1994  
 〓 三次市東酒屋町10493  
 〓 100台 〓 有  
 〓 みよし運動公園管理事務所

いくら遊んでも  
 遊び足りないわ!



### みよし 運動公園

**MAP-P43**

陸上競技場、プロ野球公式戦も開催される人工芝の野球場、中四国最大級の全天候型テニスコートなどを備えた運動公園。芝生広場・ウォーキングコース・スケートパークもあり、体力づくりから本格的スポーツまで、誰もがそれぞれの目的で使うことができる。

☎ (0824) 62-1994 〓 三次市東酒屋町10493 〓 8:30~22:00 〓 年末年始 〓 732台 〓 有



#### ⑥ 野球場 (三次きんさいスタジアム)

収容人員約16,000人で、全面人工芝の美しいフィールドと天然芝の外野スタンドを備えている。

#### ⑦ 陸上競技場

400m×8レーンの全天候型トラック、天然芝のフィールドなどを備える第2種公認陸上競技場。



#### ⑧ テニスコート 屋内テニスコート

全天候型コート(みよしドーム)4面、屋外コート8面を備え、テニススクールも開催されている。

### ④ みよし 森のポケット **MAP-P43**

季節や天候に左右されず思いっきり遊べる室内の遊び場。  
 大きな遊具のコーナー、木のおもちゃコーナー、赤ちゃんの遊び場など親子が安心して遊ぶことができる。



☎ (0824) 62-6811  
 〓 三次市東酒屋町10456-2  
 〓 9:30~16:40(70分総入替制)  
 〓 水曜日、12月29日~1月3日  
 (10月と3月に特別休館日あり)  
 〓 大人・小人1クール200円  
 〓 100台 〓 有

日本一、月が美しく見える美術館 **MAP-P43**

おくたげんそう さゆめ

### ⑤ 奥田元宋・小由女美術館



三次市出身の日本画家奥田元宋と人形作家奥田小由女の夫婦の作品を常設した美術館。馬洗川の林の上から月が昇る瞬間を描いた元宋の代表作「待月」の世界観を美術館のロビーに再現している。企画展では広く国内外の優れた芸術作品を紹介している。

☎ (0824) 65-0010 〓 三次市東酒屋町10453-6  
 〓 9:30~17:00(満月の日は21:00まで)  
 〓 毎週水曜日(試行)、年末年始  
 〓 一般800円 大学生400円 高校生以下無料  
 〓 男女ペアチケット1,500円(企画展は別途)  
 〓 240台 〓 有  
 〓 <http://www.genso-sayume.jp/>



奥田元宋「紅嶺」



奥田元宋(1912~2003)

明治45(1912)年、三次市吉倉町に生まれる。18歳で上京して日本画家児玉希望(安芸高田市出身)に師事した。昭和11(1936)年文展に初入選、第2回新文展で特選を受賞し画壇の注目を集め、馬洗川畔の松林に昇る月を描いた「待月」で2度目の日展特選を受賞した。62歳で妻を亡くした後、「元宋の赤」と呼ばれる新たな心象風景画の印象的な赤の世界に到達した。同郷の人形作家川井小由女と再婚、晩年には銀閣寺の障壁画を完成させるなど常に日本画壇をリードしてきたが、平成15(2003)年に90歳で生涯を閉じた。

### 足をのばして



### みよし 風土記の丘ミュージアム (広島県立歴史民俗資料館) (広島県立みよし風土記の丘)

**MAP-P42**

史跡「浄楽寺・セツ塚古墳群」を中心に、国重文「旧真野家住宅」や復元古代住居、復元石室・石棺などが整備された史跡公園。資料館には県内の遺跡から出土した遺物などを紹介する「ひろしまの原始・古代」が常設展示されている。

☎ (0824) 66-2881 〓 三次市小田幸町122 〓 9:00~17:00 〓 風土記の丘・無休/ミュージアム…毎週月曜日(祝日は開館) 〓 風土記の丘…無料/ミュージアム…一般200円・大学生150円・高校生以下無料(企画展は別途) 〓 127台 〓 有



### 広島県立みよし公園 **MAP-P42**

広い園内にはパークゴルフや温水プールなどのスポーツ施設、「ふわふわドーム」のある子ども広場、しょうぶ園・自然探索道などがあり、手軽なレジャー・スポーツが楽しめる。

☎ (0824) 66-3366 〓 三次市四拾貫町神田谷 〓 9:00~21:00(受付20:00まで) / カルチャーレストラン10:30~17:00(平日は15:00まで) 〓 毎週水曜日(祝日の場合は翌日) 〓 各施設により異なる(入園無料) 〓 475台 〓 有

宝探しに  
出かけよう

コレが  
**三次の  
宝だ!!**

中国山地の山里に織りなす自然風景、歴史と風土に育まれた伝統行事、数多くの史跡・歴史的建造物など三次には宝ものがいっぱいあるんだ。国・県・市の指定を受けた貴重な文化財の数々、ワーツ、すごい。

こうよど  
**香淀の大イチョウ**  
【県天然記念物】



迦具神社の大イチョウは県内3位を誇る巨樹で、全国的にも珍しいラツバ状の葉（杯葉）をつける。高さ約32m、幹の回り7.28m、推定樹齢500年。

☎ (0824)55-2111  
📍 三次市作木町香淀460  
🏠 三次市作木支所

う かい  
**鶺鴒**  
【県無形民俗文化財】

毎年6月から9月上旬まで、馬洗川と西城川が合流する巴橋付近で行われる。400年以上も前から伝えられてきた伝統があり、三次の夏の夜を彩る風物詩として知られている。

☎ (0824)63-9268(要予約)  
📍 十日市親水公園鶺鴒乗船場  
🕒 6/1~9/10 鶺鴒 19:30~(受付は19:00まで)  
🎫 乗合乗船 大人3,000円/小学生1,500円



**三次の鶺鴒**

三次の鶺鴒の特徴は、独特の細長い形をした鶺鴒舟と遊覧船が併走して回遊することで、最大8羽の鶺鴒を日本一長い手縄でつないで操る高い技術と、鶺鴒が鮎をくわえる瞬間を間近で見ることができる。

みよしにんぎょう  
**三次人形**【県無形文化財】



天神・女物・武者物などの艶やかで鮮やかな色彩をほどこした気品ある土人形で、広島県を代表する伝統工芸品。  
☎ (0824)63-7502(三次人形楽元) 📍 三次市十日市南4-12-7  
🕒 9:00~17:00 📅 日曜・祝日 🎫 無料 📺 4台



三次藩主浅野長治は、家臣に子どもが生まれると三次人形を贈って祝ったといわれ、明治から昭和初期まで、広く一般家庭でも贈る風習があった。

ニカワの独特な光沢から「光人形」ともいわれる三次人形

艶やかな三次人形、きりこも欲しいな~

みよし  
ブランド  
認定品



じょうせいだき  
**常清滝**【県名勝】

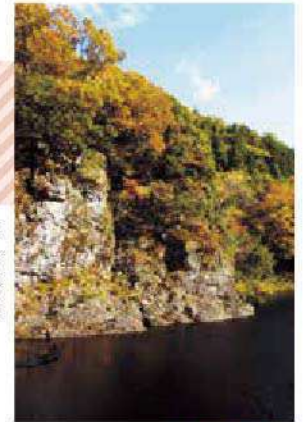
上中下3段からなる滝で、上から荒波（36m）、白糸（69m）、玉水（21m）と呼ばれ、126mの高さを誇る。日光の華厳滝や那智の滝より高い中国地方有数の滝で、日本の滝百選に選ばれている。

☎ (0824)55-2111  
📍 三次市作木町下作木  
📺 27台 📅 有 🏠 三次市作木支所

かんのせきょう  
**神之瀬峡**  
【県立自然公園】

約5kmにわたる神野瀬川に沿った雄大な渓谷で、その深さは300mに及ぶ。新緑や紅葉の季節には、野趣に富んだ自然体験ができる。

☎ (0824)53-7021  
📍 三次市君田町横田  
📺 50台 🏠 君田町観光協会



**神之瀬峡森林環境  
インストラクター**  
神之瀬峡の自然とふれあいながら、初めての人も楽しめるようガイドします。  
📍 君田温泉森の泉内 ☎ (0824)53-7021



### 伝統行事で有名 須佐神社

MAP-P46

備後三大祇園社のひとつで、「小童の祇園さん」として知られる古社。祭神はスサノノミコトで、社宝の「大神輿」は高さ3.4m、幅2.1m、重さ1.5tもあり、県の重要文化財に指定されている。

☎ (0847)67-2121 ㉑ 三次市甲奴町小童 ㉒ あり ㉓ 三次市甲奴支所

### まとうさい 的弓祭 1月7日【市無形民俗文化財】

神官が弓と矢を打ち鳴らして悪魔を呼び込み、最後に若松の枝に吊るされた的に矢を射て無病息災を祈る。その枝を持ち帰ると健康に過ごせるといわれている。

### 祇園大祭 7月第3日曜から3日間

1,200年の伝統を持つといわれる近郷に知られた須佐神社の例大祭。大名行列を思わせる神儀を先頭に、獅子舞・大神楽・太鼓打ち・提灯行列などが出る。



### こうそり 神殿入 10月第1土曜日 【県無形民俗文化財】

MAP-P46

飢饉で困った農民が豊作祈願をしたのが始まりと伝わる辻八幡神社の伝統行事。灯籠の列が幻想的な光の帯となって神社に向かう。

☎ (0824)43-3111  
㉑ 三次市吉舎町 辻八幡神社  
㉒ 三次市吉舎支所

### ブッポウソウ【市の鳥】

MAP-P44

“森の宝石”とも呼ばれる体長30cmほどの美しい鳥で、日本に1,000羽程度しか生息しておらず、国の絶滅危惧種に指定されている。三次市にはその3割が生息するとされている。

☎ (0824)55-2115 ㉑ 観察小屋:三次市作木町伊賀和志 元伊賀和志駅付近  
㉒ (一社)作木町自治連合会



### やだにこふん 矢谷古墳

【国史跡】 MAP-P43

全長18.5mで、四隅が亀の足のよう突出した“四隅突出前方後方形墓”と呼ばれる特殊な墳丘墓。吉備と出雲との交流、関係を示す貴重な遺跡で、四隅突出型墓は弥生時代中期末から古墳出現前まで(1~3世紀)に築造された。この墳墓から出土した特殊器台や特殊壺などの遺物は国の重要文化財に指定されている。

☎ (0824)62-6191  
㉑ 三次市東酒屋町 三次工業団地内  
㉒ 三次市教育委員会文化と学びの課



### 三次は実は!!

### 中国地方有数の 古墳密集地



三次盆地は古くから文化が開けた地域で、広島県の3分の1にあたる約4,000基の古墳が集中しています。三玉大塚古墳など大型の帆立貝形古墳や浄楽寺・七ツ塚古墳群を代表とする群集墳など、大小さまざまな形の古墳があり、見学できるように整備されています。



三玉大塚古墳

### ちほやひこ 知波夜比古神社

【本殿:市重要文化財・高杉城跡:県史跡】 MAP-P42

高杉城跡に建つ古社。社殿は毛利元就の攻撃によって焼失したが、神罰を恐れた元就によって再建され、ほぼ当時の姿を残している。元就自筆の棟札も残る。

☎ (0824)62-6191 ㉑ 三次市高杉町383  
㉒ 三次市教育委員会文化と学びの課



### たかはたやまかんぜおん 高幡山観世音

【市有形民俗文化財】 MAP-P44

高幡山(標高665m)9合目付近にある巨大な石洞窟の中に不動明王など32体の石仏が祀られており、江戸時代中頃には観音堂として信仰を集めていたと考えられている。参道沿いにも百体の石仏が並べられている。

☎ (0824)53-7021 ㉑ 三次市君田町石原  
㉒ 君田町観光協会



宝探しに  
出かけよう

コレが  
三次の  
宝だ!!

桜やヒガンバナ、ひまわり…ぜ～んぶ地域の  
の人たちによって守られているんだ。  
山里のお寺に咲くしだれ桜や貴重な歴史  
遺産も知らなかったよ。三次にはまだまだ  
多くの地域の宝があるよ。見に行こう!

どの しき 敷 MAP-P44



山代谷の小説『荷車の歌』の主人公が実際に住み込んでいた江戸時代の旧庄屋敷。昔の暮らしを体験できるイベントも行われ、都市と農村の交流施設としても利用されている。

☎ (0824) 55-2115 ㉑ 三次市作木町岡三測269-1  
👁 見学 随時(必ず事前にご連絡ください)  
📍 3台 📠 (一社)作木町自治連合会

きみた 君田ひまわり畑 MAP-P44



藤兼地区にあるひまわり畑は広島近県最大クラスの100万本が咲き乱れ、ひまわり祭りも開催される。

☎ (0824) 53-7021 ㉑ 三次市君田町藤兼ほか  
📍 君田温泉森の泉



いずもたいしゃ 出雲大社備後分院 MAP-P45

明治12(1879)年出雲大社御分霊を奉じ、<sup>おおくにぬしのみこと</sup>大国主命を祀っている。初詣、節分祭には多くの参拝者で賑わい、縁結び・交通安全などを祈願に訪れる人も多く、パワースポットとしても人気がある。

☎ (0824) 44-2007 ㉑ 三次市三良坂町三良坂2674 📍 300台

つじ 辻ヒガンバナ群生地 MAP-P46



馬洗川に沿って広がる深紅のじゅうたんを敷きつめたような光景は一見の価値がある。見ごろは9月下旬。

☎ (0824) 43-3111 ㉑ 三次市吉舎町辻  
📍 三次市吉舎支所



ひえびやまじょうあと 比叡尾山城跡 MAP-P43

中世、この地方を治めた三吉氏が400年間にわたって本拠とした山城跡。戦国時代独特の防御施設が巧みに配置された三次地方で最も大規模な山城の一つで、地元グループによって遊歩道などが整備されている。

☎ (0824) 62-6191 ㉑ 三次市島敷町 📠 三次市教育委員会文化と学びの課



みはらがわ 美波羅川千本桜 MAP-P45

美波羅川に沿って約9kmにわたって続くソメイヨシノの桜並木。地域の人たちによって30年前から植えられた桜は年を経るごとに美しさを増しており、本数が多いことから「千本桜」と名付けられている。

☎ (0824) 52-3111 ㉑ 三次市三和町敷名 📠 三次市三和支所

だいらくじ 大楽寺しだれ桜 MAP-P46

空海の開基と伝え、深閑とした雰囲気たっぷりの古刹。高さ30mのしだれ桜は、三次町「鳳源寺のしだれ桜」の株から出た芽を植えたもので優美な姿を見せる。

☎ (0824) 43-3111 ㉑ 三次市吉舎町敷地2846  
📍 2台 📠 三次市吉舎支所



ふくせんぼう 福泉坊のしだれ桜 MAP-P44

しだれ桜で知られる福泉坊は旧出雲街道布野宿の南に位置している。山門脇のしだれ桜は、大きな幹と横に張り出した小枝が四方に広がっているのが特徴。

☎ (0824) 54-2111 ㉑ 三次市布野町上市野1716  
📠 三次市布野支所

これは珍しい!  
三次の

珍しいものが  
いっぱいだよ!



三次でしか味わえない、見られないものがズラリと勢ぞろい! 「えっ、これ三次で作っていたんだ」、「へーっ、こんなものがあったんだ」、まさに“珍”! 一度食べたら、見たら、忘れられなくなるかもね!

みよしブランド認定品



これであなたもお好み焼き通

カープソース

唐麵とカープソースの最強コラボ!!



からめん  
唐麵  
(ゆで・生)

市販されていない特製の「カープソース辛口」と中華そばに赤唐辛子を練り込んだ「唐麵」をドッキングさせたおいしいお好み焼き。三次市内のほとんどのお好み焼き店で食べることができるが、同じ麵とソースを使いながらも、各店それぞれの特徴やこだわりがあり、オリジナリティあふれる「三次唐麵焼」を味わうことができる。辛さがクセになる!

三次唐麵焼



三次の伝統的スイーツ

みよしブランド認定品

あわゆき  
泡雪

卵白・寒天・砂糖のみで作られ、口の中でフワッと溶けるような食感と上品な甘さがたまらない。



吉舎のまむし

テレビ・新聞などで大反響の「広島まむし」。まむし酒・粉末・ドリンクなどがあり、極上の自然健康食品。

しょうえんじ くじゃく  
照円寺の孔雀松  
【市天然記念物】 MAP-P45

推定樹齢は350年で、孔雀が羽を広げたような樹姿は壮大で、県内に例を見ない黒松。  
☎ (0824)52-3111  
📍 三次市三和町下板木583  
🚗 10台 📍 三次市三和支所



焼き米・黒米



焼き米は炒ったモチ米で、熱湯をかけ、塩を少しかけて食べると素朴な風味が味わえる。黒米は長粒種のモチ米で、栄養素を豊富に含み、ねばりと甘味が特徴。



ダチョウのお肉は柔らかくて、牛肉みたい!

ダチョウの肉

「低カロリー」「高タンパク」のヘルシーなダチョウの肉料理。



ばんじん  
番神さん MAP-P44

子どもの守護神で、子どもの健やかな成長を願って三次人形を奉納したり、病気の回復を祈願する。

ワニ

ワニとは「サメ」のことで、昔から県北地方では秋祭りなどにワニの刺身が振る舞われた。身は柔らかく、さっぱりしているが、独特の臭いがあるため生姜醤油で食べる。



県北の伝統食材

最高の盛り上がり  
三夏の夏は  
**熱いゾ!!**



「三夏の夏は暑いと聞いていたけど、ホントに熱いよ!」見るだけでなく、今度は参加したいな~!



1



3



5



6



2



4



7

### 1 三次きんさい祭

50団体、3,000人の市民がパレードに参加、紙太鼓と篠笛の軽快なリズムの“三次どんちゃん”や趣向をこらした踊りで市街地を練り歩く夏祭り。

☎ (0824)62-8868  
📍 三次町~十日市中央通り周辺  
🕒 7月最終土曜日 16:00~22:00  
🏢 三次さんさい祭企画実施本部事務局

### 2 三次物怪まつり

「稲生物怪録」のストーリーをもとに、物怪の衣装をした人たちが全国から集まり、夜の石量通りを太歳神社まで行列。物怪衣装コンテストもある。

☎ (0824)62-6150  
📍 住吉神社~三次本通り商店街~太歳神社  
🏢 (一社)みよし観光まちづくり機構

### 3 みよし市民納涼花火まつり

観覧場所が打ち上げ場所に近く、臨場感バツグン。約1万発の花火の音が盆地の山にこだましてダイナミックな迫力で、特にフィナーレの花火は圧巻の見応え。

☎ (0824)63-9268  
📍 巴橋下流河川敷  
🕒 8月下旬 19:30~21:00  
🏢 (一社)三次市観光協会

### 4 吉舎ふれあい祭り

馬洗川の川面を5,000個以上の大小さまざまな灯籠が彩り、フィナーレでは頭上へ上がる大迫力の花火と相まってファンタジックな光景が広がる。

☎ (0824)43-7272 📍 三次市吉舎支所周辺(馬洗川親水公園)  
🏢 吉舎町自治振興連合会

### 5 みよし鵜飼まつり

鵜飼シーズンの幕開けを告げる川開きの祭りで、ステージでの楽しい催しや屋台村も開かれて三次の鵜飼を盛り上げる。

☎ (0824)63-9268 📍 十日市親水公園 鵜飼乗船場一帯  
🏢 (一社)三次市観光協会

### 6 三良坂祇園まつり

江戸時代から続く八坂神社の夏祭り、「おごれんさん」と呼ばれる山車を子どもたちが引くお旅行列やステージイベントもある。

☎ (0824)44-3141 📍 三良坂商店街一帯  
🏢 三次広域商工会

### 7 ホタル祭り

市内各所で幻想的なホタルの乱舞が見られ、地域おこしのイベントとして各地でホタル祭りが開かれる。

**君田沖の原農村公園**  
神野瀬川の中流にあり、ホタル見つりの日には灯籠が灯され、あたりが夕闇に包まれると明滅するホタルの光とともに幽玄の世界を演出する。

☎ (0824)53-2616  
📍 三次市君田町横田693-1

ホタル見るなら  
例えばココ



癒しのスポット  
**ちょっと休憩...**  
 バイクや鮎・シビエ、郷土料理。グルメでおなかを満たしたあとは、のんびり温泉！というのもいいね。



みよしブランド認定品

### まるごと布野のアイス屋さん

布野の生乳、四季折々のフルーツや、アスパラ&ほうれん草を使った手作りアイスが人気で、自然そのものの味を楽しめる。



### 川ノ駅「常清」

江の川沿いにあり、塩焼き付きの「鮎定食」や、鮎が1匹乗った「鮎うどん」など、天然アユにこだわり、地元の食材をふんだんに使った料理を提供している。

☎ (0824)55-7020 三次市作木町下作木1537  
 ☎ 土産物コーナー/11月~6月 10:00~17:00 7月~10月 10:00~18:00  
 レストラン/10月~4月 11:00~15:00 5月~9月 11:00~16:00  
 休 毎週水曜日(祝日を除く) 150台 有

### バイクが人気の道の駅ゆめランド布野

国道54号沿いにあり、三次の特産品を扱う「ふるりの館」、新鮮な旬の野菜が並ぶ「布野ふれあい市場」、林産館・屋外ステージ・餅の加工場などがある、バラエティー豊かな道の駅。なかでも一番の人気は地元野菜を使った「ふるさと惣菜バイクング」。

☎ (0824)54-2929 三次市布野町下布野661-1  
 ☎ 9:00~16:30 休 毎週火曜日(祝日の場合は翌日)  
 174台 バス8台 有



### 道の駅グルメライド・ライダーズフェスタの拠点



中国山地の道の駅を自転車で巡るグルメライドのスタート・ゴール地点になるのがココ。また、ハーレーダビットソンやBMW Motorradの展示・試乗会などがあるライダーズフェスタも開かれる。国道54号をツーリングするライダーやサイクリストのオアシスとして人気がある。



### 物産館みわ375

農家風の建物で、三和町の特産品を販売しているほか、「黒米定食」「スタミナ豆腐ステーキ」などの郷土料理、鹿肉や猪肉のジビエ料理がおススメ。

☎ (0824)52-3898 三次市三和町上巻2098-1  
 ☎ 10:30~19:00(4月~11月)/11:00~18:00(12月~3月)  
 休 毎週火曜日、年末年始 45台 有



### 美人の湯として知られる 君田温泉 森の泉 道の駅ふおレスト君田

さらさらと全身を包み込み、心身ともにリフレッシュする魔法の湯。珍しい重曹泉で、大浴場・露天風呂・壺風呂を完備しており、多くのリピーターが訪れる。宿泊・食事・休憩のほか、新鮮野菜や地元産品なども販売している。

【泉質】重曹泉 【効能】神経痛・筋肉痛・打ち身・慢性消化器病・冷え性など

☎ (0824)53-7021 三次市君田町泉吉田311-3  
 ☎ 10:00~21:00(日帰り入浴)  
 休 第3火曜日(祝日の場合は翌日、8月・12月は第4火曜日)  
 大人700円/小人350円(入浴) 150台 有



### はらみちを美術館

「お母さんのやさしさ」「ふるさとのぬくもり」をテーマにした癒しの詩画で人気を集める。館内にはやさしさと温もりで満ちた作品が並んでいる。

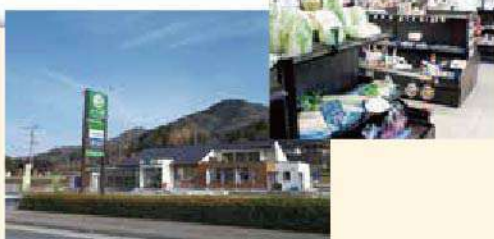
☎ (0824)53-7021(君田温泉) 三次市君田町泉吉田311-3  
 ☎ 9:00~17:00 休 第3火曜日(祝日の場合は翌日、8月・12月は第4火曜日)  
 一般300円/高校生150円 中学生以下無料 150台 有



### 折り紙博物館

廃校になった小学校の中に入ると、折紙で作った昔話や童話の世界、アニメのキャラクターなどがいっぱい。館長が独自の技法で完成度の高い作品を制作している。

☎ (0824)53-7074 三次市君田町権田 ☎ 9:00~17:00  
 休 毎週火曜日 ¥200円(高校生以下無料) 70台 有



### 川西郷の駅いつわの里

地域生活交流拠点で、食堂・産直市場では川西地域のおいしいもの、田舎ならではの心のこもった品々を提供。コンビニも併設して便利。

☎ (0824)69-2808 三次市三若町2396 ☎ 9:00~18:00  
 休 年末年始 53台 有



### 吉舎ふるさとプラザXa104

国道184号沿いの小休憩スポットで、デニム製品やお土産品の販売のほか、ラーメン店も人気。

☎ (0824)43-4410 三次市吉舎町吉舎349-2  
 ☎ 10:00~17:00 (食事)11:00~15:00  
 休 毎週火曜日(祝日のときは翌日、年末年始) 20台 有



# 三次の神楽 —かぐら—



神楽は五穀豊穡を祈り、祖先の魂を鎮める舞である。神楽は神社の例祭などで神の降臨を仰ぎ、神に祈り、神に感謝して奉納されてきた伝統芸能である。

三次で舞われる神楽は大きく分けて、「石見神楽の伝統をくむ芸北神楽」、「備後神楽」、「比婆荒神神楽の流れをくむ神楽」の3種類に分類される。

芸北神楽は石見神楽の系統で、江戸時代後期に石見地方から広島県北部に伝わり、昭和の中頃から独自の発展を遂げてきた。今では演出に工夫が凝らされた華麗な舞として、広島神楽の代名詞的存在になっている。

備後神楽は広島県中部の備後地方で舞われている神楽で、三次市南部では三谿神楽と呼ばれていた。他の神楽とは異なって発展し、衣装は質素で、登場人物は多く、長時間（8時間以上）演じられる。

## 三次市で行われる神楽大会

1月下旬 **三次市神楽扶演大会** (市民ホールきりり)

3月第1日曜日 **神楽扶演大会 in みわ** (みわ文化センター)

5月下旬 **文化財指定神楽園さくき扶演大会**  
(文化センターさくぎ)

9月第1土曜日 **君田近郷神楽大会**  
(君田大柳文化公園サンシャインステージ)

～世界遺産・石見銀山から  
港町・尾道をつなぐ～

# 石見銀山街道

江戸時代、石見銀山で掘り出された銀は、中国山地を越え、三次を通して瀬戸内海へと運ばれていた。この銀を運んだ道は「銀山街道」あるいは「銀の道」とも呼ばれている。

石見銀山（島根県大田市大森町）で産出された銀は、大森代官所～美郷町柏淵～赤名を通り、赤名峠を越えて三次～世羅～尾道港から海路で大坂へと運ばれていた。

毎年秋から冬になると、街道沿いの村々から牛馬200～300頭、農民400人あまりが出て、荷を引き継ぎながら約130kmの道のりを3泊4日かけて運び、その隊列は2kmに及んだといわれている。銀の輸送隊は三次で1泊、布野と吉舎で昼休憩をとっていた。

今も、国境の峠、川の渡し、一里塚跡、宿場の面影、ところどころに昔の道筋が残っており、「日本風景街道」に選ばれている。



**赤名峠の国境の碑**

「従は南備後國 従は南藝州領 三次郡横谷村」と刻まれた国境碑が赤名峠の旧道に立っている。享保5（1720）年に立てられたもので、現在も広島県と島根県の県境になっている。



**山家一里塚跡（県史跡）**

江戸時代は街道をはさんで一対の塚が作られていた。東側の黒松は「蟹足の松」と呼ばれ、高さ18mの立派なものだったが、枯死して根株と塚が残っている。方形の石壇や水飲み場跡（湧き水の遺構）も残り往時を偲ばせる。

**岩神の渡し**

現在の三次の巴橋付近には、三次町側に松原、十日市側に井天社があり、風光明媚なところだった。江戸時代には橋はなく、岩神渡しという川舟渡しによって往来していた。



**吉舎の古い町並み**

吉舎の町筋は下素麺屋一里塚跡から南に延び、吉舎の巴橋を渡って世羅・上下方面に延びている。江戸時代は宿場として栄えており、その面影を偲ばせる町並みが今も各所に残っている。



**藤坂**

出雲大社備後分院の裏を通り小さな峠へと続く緩やかな坂道がある。「藤坂」と呼ばれる坂で、昔の街道の雰囲気を感じることができる。この道は峠を越えて吉舎へと続いている。

## 田中写真館

【国登録有形文化財】

銀山街道沿いの巴橋たもとにあり、昭和3(1928)年に建てられた洋館風3階建ての建物。近代吉舎町のシンボリックな写真館で、今も町民に広く親しまれている。



**きさ・よいとこ発見隊**  
 吉舎の良いところを掘り起こし発信する発見隊。銀山街道沿いの町並みをガイドします。  
 きさ商工支援センター ☎(0824)43-4410

“楽しい・美味しい”がいっぱい

# 三次を楽しもう



## 川と山を遊んで食べる 江の川カヌー公園さくぎ

ゆったりと流れる江の川でカヌーを楽しめる。急流やとろ場などレベルに応じたコースや、初心者でもたっぶり楽しめるカヌースクールが好評。カヌーのほか沢遊び・コテージ・キャンプ場・入浴施設・レストランなども完備し、大自然を全身で体感できる。

☎ (0824) 55-7050 所 三次市作木町香淀116  
🕒 8:30~18:00 休 毎週火曜日(7月~8月 夏休み期間無休)  
👤 57台 📶 有

# 自然と 触れ合う

いっぱい自然を感じながらスポーツ・レジャーにトライ! これって最高の贅沢かもね。

## 滝巡り

中国山地の山々に囲まれた三次にはいくつもの滝があります。なかでも「日本の滝百選」に選ばれている常清滝は中国地方有数の滝です。ほかにも溪流沿いに連なる滝や、渓谷の奥まったところにある美しい滝など、三次の滝巡りに出かけたいかがでしょう。

MAP-P46  
しな  
品の滝  
(吉舎町・甲奴町)

1.5kmの渓谷に沿って一の滝から三の滝まである。一の滝は高さ11mで水量もあり豪快に流れ落ちている。

MAP-P44  
こいり  
小庵の滝  
(君田町)

神之瀬峡の支流にある落差25mの滝で、途中で水流が分岐し変化に富んだ景観が楽しめる。遊歩道も整備されている。

MAP-P42  
うとぎ  
宇遠木滝  
(三原町)

15mの高さから荒々しい岩の間をジグザグに流れ落ちている珍しい滝。上流には3段に落ちる上の滝もある。



小庵の滝



## きさ安田パークゴルフ場

気軽にパークゴルフを楽しむことができる。全18ホール、道具のレンタルは無料。

☎ 090-3378-8900 所 三次市吉舎町上安田78-2  
🕒 9:00~17:00 休 毎週火曜日・盆・年末年始  
👤 20台



## とみしの里

登美志山の山頂近くに整備されたリゾート施設で、バンガロー、喫茶店、バーベキューハウスなどがある。

☎ (0824) 43-4661  
所 三次市吉舎町安田1496-3  
🕒 10:00~18:00  
休 毎週火曜日、年末年始  
👤 30台 📶 有



## こぼろやま いこいの森弘法山

弘法山一帯には様々な文化・スポーツ・レジャー・ヘラブナ釣り・宿泊施設が点在しており、キャンプもできる。

☎ (0847) 67-5211 所 三次市甲奴町本郷弘法山  
🕒 9:00~20:00 休 毎週月曜日  
📶 GALLERY&MEALあみん



## 道の駅グルメライド in中国山地

広島県北部から島根県にかけて、全長124kmの雄大な中国山地のサイクリングコースを巡るイベント。コース沿いにある6つの道の駅を自転車で巡りながら、グルメを楽しむ。

📅 9月下旬  
道の駅ゆめランド布野  
道の駅ふおレスト君田

## 大自然でキャンプ!!!

吉舎いこいの森  
キャンプ場 MAP-P46  
☎ (0824) 43-4049  
所 三次市吉舎町松  
📶 いこいの森を育てる会  
重本さん

たかはた  
高幡森林浴の森  
キャンプ場 MAP-P44  
☎ (0824) 53-2616  
所 三次市君田町糠田

## 自然と共生したダム 灰塚ダム

高さ50mの重力式ダムで、堰堤の下には記念公園が整備されている。湛水面積は中国地方で2番目に広く、四季折々に美しいハイツカ湖は野鳥や水生植物の宝庫で、周辺にはレクリエーション・スポーツ施設も充実している。



☎ (0824) 44-4360  
所 三次市三良坂町仁賀1575  
👤 100台 📶 有  
📶 国土交通省三次河川国道事務所  
所 灰塚ダム管理所  
📶 <http://www.cgr.mlit.go.jp/gonokawa/index.html>



## ハイツカ湖畔の森 三良坂陶芸学習舎

☎ (0824) 44-3711  
(ハイツカ湖畔の森体験交流センター)  
所 三次市三良坂町仁賀563 休 不定休  
👤 陶芸体験 4,000円 80台 📶 有

## 灰塚ダム トライアルパーク

☎ (0824) 62-1715 所 三次市吉舎町安田  
👤 100台 所 バイクハウスでらそ(管理者)  
※トライアルバイクを除くオフロードバイクは使用禁止

## ちわ 知和ウェットランド

☎ (0824) 43-2324 所 三次市吉舎町知和  
🕒 9:00~17:00 (知和管理棟)  
休 毎週木曜日 無料 15台 📶 有

“楽しい・美味しい”がいっぱい

# 三次を 楽しもう



平和への思いをつなぐ作品を展示

## 三良坂平和美術館 MAP-P45

「平和・人権・文化」をテーマにした、三次市で最も古い美術館。平和と自由を求め続けた洋画家、柿手春三ほかの作品を常設展示している。特別企画展示室では、県北の画家の作品展、平和美術展をはじめ、さまざまな企画展を開催している。

☎ (0824)44-3214 ㉑ 三次市三良坂町三良坂2825-1  
🕒 9:00~17:00 ㊄ 毎週月曜日、年末年始  
🎫 一般150円/高校生以下および65歳以上は無料 P 90台 ㊄ 有

# 芸術のまち みよし

芸術・文学・歴史民俗…三次って深い文化、  
いにしへの香りをを感じる町だな～。



## 中村憲吉記念文芸館 MAP-P44

布野町出身のアララギ派の歌人・中村憲吉の生家の一部に遺品などが展示されている。昭和初期に建てられた生家は、書斎や客殿などできるだけ憲吉が暮らしていた当時のまま保存されており、往時の風情を感じることができる。

☎ (0824)54-2119(布野町まちづくり連合会)  
㉑ 三次市布野町上布野1475-3 🕒 10:00~18:00(入館は17:00まで)  
㊄ 毎週月曜日 12/29~1/3 🎫 無料 P 18台 ㊄ 有



中村憲吉(1889~1934)

明治22(1889)年布野町に生まれ、三次中学(現在の三次高校)卒業。伊藤左千夫を師と仰ぎ、アララギ派の有力歌人として活躍、斎藤茂吉らと近代短歌の礎を確立した。三次の自然や人生をうたった歌も多く、46年の生涯に3,000首以上の短歌を残した。代表的な歌集に『馬鈴薯の花』(島木赤彦との合著)、『しがらみ』、『軽雷集』などがある。



## 美術館あーとあいきさ

MAP-P46

奥田元宋の出身地にある「静けさと安らぎが感じられる美術館」。元宋初期の作品や夫人で人形作家の奥田小由女の作品を展示、町内外の芸術作品発表の場として親しまれている。隣接して吉舎歴史民俗資料館がある。

☎ (0824)43-2231 ㉑ 三次市吉舎町吉舎546-1  
🕒 10:00~17:00  
㊄ 毎週月曜日(祝日は開館)、年末年始  
🎫 一般150円/高校生以下および65歳以上は無料  
P 35台 ㊄ 有

## 吉舎歴史民俗資料館

MAP-P46

三玉大塚古墳からの出土品を中心とした古代文化展示室、中世吉舎地方の領主だった和智氏関係の資料を展示した中世文化展示室、この地方の農家を復元したコーナーには農具などの民俗資料を展示している。

☎ (0824)43-2231 ㉑ 三次市吉舎町吉舎546-1  
🕒 10:00~17:00  
㊄ 毎週月曜日(祝日は開館)、年末年始  
🎫 一般150円/高校生以下および65歳以上は無料  
P 35台 ㊄ 有



## 山代巴記念室 MAP-P45

やましろともえ  
☎ (0824)62-6191(三次市教育委員会)  
文化と学びの課もしくは  
(0824)44-2749  
(三良坂コミュニティセンター)  
㉑ 三次市三良坂町三良坂2825-1  
(三良坂コミュニティセンター内)  
🕒 9:00~17:00 ㊄ 毎週月曜日、年末年始  
🎫 無料 P 90台 ㊄ 有



## 三良坂民俗資料館 MAP-P45

☎ (0824)44-2237  
㉑ 三次市三良坂町灰塚8-2  
🕒 9:00~16:00(要予約)  
㊄ 年末年始、月・火・水・金・土曜日  
㊄ 通常展示の場合は無料  
P 35台 ㊄ 有  
㉑ 灰塚コミュニティセンター



## みらさか竹工房 MAP-P45

はなかご  
☎ (0824)44-7071  
㉑ 三次市三良坂町岡田71  
🕒 9:00~17:00 ㊄ 毎週水曜日  
🎫 入館無料(竹細工体験教室  
子ども500円~【要予約】) P 30台  
🌐 <http://www.takekobo.com/>

# 三次を 楽しもう



## フルーツのテーマパーク

### 平田観光農園 MAP-P42

山の頂上の広大な敷地に、イチゴ・りんご・梨・ぶどう・サクランボなど10種類以上の農園があり、1年を通じてフルーツ狩りが楽しめる。森の中での薪割りや火おこしなどアウトドア体験、アップルパイ作り・くだもの缶詰作りなどの体験メニューも豊富。

古民家を移築したカフェやテイクアウト専門店もある。

☎ (0824)69-2346 所在地 三次市上田町1740-3

🕒 10:00~17:00 オールシーズン 📅 年中無休

🚗 果物の種類により異なる 📍 100台 📶 有

**楽しいが  
いっぱい**

ジューシーなフルーツをほおばり、渓流魚を釣って塩焼きで味わう…な～んで楽しそう!



## フルーツランドふの MAP-P44

「つがる」や「ふじ」などのメジャーなものから人気沸騰中の「シナノゴールド」など20種類以上のりんごが収穫できる! バーベキュー設備完備で、飲食物の持ち込みもOK!

☎ (0824)54-2878 所在地 三次市布野町上布野1148 🕒 リンゴ:9月上旬~11月下旬/クリ:9月中旬~10月中旬/カキ:10月中旬~11月下旬 8:00~17:00 📍 50台 📶 有



## ゆげんき (三次市甲奴健康づくりセンター) MAP-P46

温泉水を利用した健康増進施設で、水中ウォーキングができるバーデプールやお風呂、トレーニングルームを完備。地元食材を使ったランチ・カフェメニューもある。

☎ (0847)67-5019 所在地 三次市甲奴町西野592 🕒 10:00~21:00

(20:00最終受付) 📅 毎週月曜日、年末年始 📍 施設ごとに異なる

一般500円/中学生以下200円(温水プール及び浴室)

🚗 約50台 📶 有



## ジミー・カーターシビックセンター MAP-P46

元アメリカ大統領ジミー・カーター氏との交流を記念して開設された。ピースベルホール・平和学習室・図書館・プラネタリウムを備えた文化交流施設。

☎ (0847)67-3535 所在地 三次市甲奴町本郷10940 🕒 9:00~18:00

📅 毎週月曜日、年末年始 📍 145台

📶 有 🌐 <http://cartercenter.jp/>



## 高丸農園 MAP-P44

大自然に抱かれた高原上にある梨園。赤梨の「幸水」「豊水」「筑水」は無袋栽培のため糖度が高い完熟梨で、観光梨狩りもできる。

☎ (0824)55-2833

📍 三次市作木町香淀1-35

🕒 8月中旬~9月下旬 📍 30台

## 作木果樹園芸組合 MAP-P44

森山地区には梨園が点在しており、観光梨狩りのほか、たわわに実った梨の木を1本まるごとオーナーになれる立木契約というユニークなシステムがある。

☎ (0824)55-2212(事前にご連絡ください)

📍 三次市作木町森山西 🕒 8月中旬~9月下旬

📍 34台



**楽しい釣り堀!!**

**宇遠木滝渓流センター MAP-P42**

🕒 (0824)63-8624 所在地 三次市三原町638-2

🕒 年中6:00~23:00(要問合せ)

📍 ヤマメ1kg3,000円(釣竿代500円:エサ付き)

📍 50台

## フィッシングガーデン吸谷 MAP-P44

☎ (0824)54-2665 所在地 三次市布野町横谷258

🕒 土・日・祝日(休止みの平日は要予約)9:00~17:00

📍 魚種/ヤマメ・ニジマス 📍 釣竿代500円

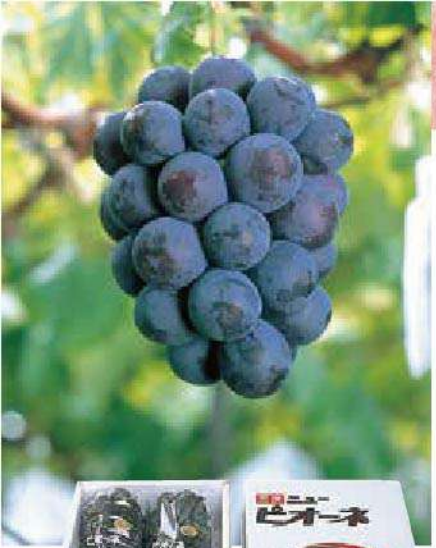
📍 30台 📶 有

## 神の瀬フィッシング MAP-P44

☎ (0824)53-2484(要予約)

📍 三次市君田町權田甲236

🕒 年中 9:00~日没 📍 火曜日 📍 20台



“楽しい・美味しい”がいっぱい

# 三次を 楽しもう

## 美味しいもの いっぱい

豊かな自然と風土に育まれた伝統の味、三次で生まれ  
人気急上昇の新しい味…全国に誇れる味自慢が勢ぞろいしました。



みよし  
ブランド  
認定品

### ピオーネ

広島が誇る秋の味覚で、巨峰とマスカットをかけあわせた最高級ブドウ。寒暖差が大きい三次で育ったピオーネは、大粒でみずみずしく、上品な甘さ、深い香り特徴。



みよし  
ブランド  
認定品

### カーターピーナッツ

日本では栽培されていない品種で、ジミー・カーターさんから贈られた種から育てたピーナッツ。小粒で丸みがあり、柔らかくて甘い。



みよし  
ブランド  
認定品

### わさびのもろみ漬け

君田の冷たい湧き水で育ったわさびを漬けこんだもので、もろみ味噌・酢漬け・粕漬けの3種類がある。ツーンとくる風味がクセになる、君田の家庭の味。

### 竹廣さんちのこだわり竹炭米

自家製堆肥と竹炭を使った土づくりにこだわり、寒暖差の大きい標高500mで栽培して天日干したコンヒカリ。



みよし  
ブランド  
認定品



みよし  
ブランド  
認定品

### 三次のワイン

三次の風土や気候から生まれたオリジナル本格ワイン。最高級品から初心者まで楽しめる高品質で多種多様なワインがそろっている。



みよし  
ブランド  
認定品

### 山の芋

吉舎町特産の栄養豊富な美容・健康食材で、粘りが強く風味が良いのが特徴。山の芋を使った饅頭などもある。

### 三良坂小麦ラーメン

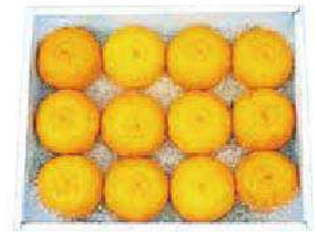
転作作物の三良坂小麦を使って作られたこだわりの熟成麺。mugi mugiのパンも三良坂小麦を使っている。



みよし  
ブランド  
認定品

### あま酒

米麴とモチ米だけで作った糖類無添加のさっぱりとした甘さが特徴。アルコール成分はなく、少しづつづぶ感が残る食べるタイプ。



### ゆず

豊かな自然に囲まれた三次では良質のゆずが栽培されている。加工品としてゆずポン酢・ゆずドリンクが人気。

### 柚子味噌

作木産のゆずと三次産の大粒・米を使い、無添加・手づくりで、昔ながらの「家庭の味」にこだわっている。



みよし  
ブランド  
認定品

### 鮎



江の川水系の清流で育った三次の天然鮎は絶品として名高い。シンプルな塩焼きで味わうのはもちろん、「鮎ずし」「鮎うるか」など伝統の特産品も逸品。

### 地酒(美和桜・瑞冠) わかたの酒・しろいホタル



みよし  
ブランド  
認定品

水郷・米どころの三次では古くから酒づくりが行われていた。近年では地域おこしの一環として独特の酒がつくられている。  
※美和桜・瑞冠・わかたの酒は「みよしブランド認定品」です。



### 梨

作木の高原一帯は古くから梨の産地で、みずみずしく糖度の高い梨は進物用として重宝されている。



市の振興作物で県内1位の作付面積を誇るほか、ハウス栽培により収量もアップしている。



みよし  
ブランド  
認定品

### あせひら乳業のヨーグルト

全ての素材にこだわっている。特にヨーグルトは国内で「あせひら」しかない乳酸菌を使用。

### 三良坂フロマージュの チーズ

自然放牧された牛とヤギのミルクを使い、日本人独特のエッセンスを加えた手作りチーズは、各種コンクールで多くの賞を受けている。



みよし  
ブランド  
認定品

# モデルコース

## A コース 家族でゆったり遊ぶコース

1 湯本豪一記念  
日本妖怪博物館 ▶P8  
(三次もののけミュージアム)  
小さいお子さんも楽しめるよ

▼ 車で10分 ▶P14

2 みよしあそびの王国  
年齢別に0歳~12歳まで  
遊べる遊具がたくさん



▼ 徒歩3分

3 トレッタみよし ▶P13  
お腹がすいたら  
バイキングでまんぷく



▼ 車で6分

4 みよし風土記の丘  
ミュージアム ▶P15  
「学び」と「憩い」の広場



疲れたら  
休憩しながら

▼ 車で8分

5 中国道三次ICへ

## B コース のんびり町並み散歩と定番を巡る 一泊コース

1 湯本豪一記念  
日本妖怪博物館 ▶P8  
(三次もののけミュージアム)  
「もののけ」を楽しんだ後は  
町並み散歩に出かけよう



▼ 徒歩3分

2 人形工房 木綿兎 ▶P10  
寿三郎の思いを継ぐ人形工房  
グッズもあるよ

▼ 徒歩8分

3 辻村寿三郎人形館  
寿三郎の  
世界を  
満喫



▼ 車で15分

4 道の駅  
ゆめランド布野  
惣菜バイキングで  
ランチを ▶P26

▼ 車で20分

5 鶴 飼 ▶P16  
遊覧船に乗って  
夏の夜のひとときを

▼ 車で20分

6 君田温泉 森の泉 ▶P27  
温泉に入って  
ツヤツヤお肌に

▼ 宿泊は  
ココ

1 奥田元宋・小由女  
美術館 ▶P15  
質の高い芸術作品を  
鑑賞しよう



▼ 徒歩2分

2 トレッタみよし ▶P13  
三次の土産が揃っています  
バイキングレストランも  
あります

▼ 徒歩2分 ▶P13

3 広島三次ワイナリー  
ワインの飲み比べが無料  
お昼時なら「焼肉ランチ」を



▼ 車で20分

4 平田観光農園 ▶P34  
イチゴ、プラム、もも、梨、り  
んご。季節にあわせて  
くだもの狩りを



お土産  
買った？

▼ 車で25分

5 中国道三次ICへ

## C コース DEEPでかなり ハードな三次コース

1 稻生武太夫碑 ▶P10  
まずはここでご挨拶を…

▼ 徒歩3分

2 太歳神社 ▶P10  
安全を願って  
ここで祈って出発

▼ 徒歩30分(個人差あり)

3 比熊山山頂 ▶P10  
伝説の「たたり岩」の前で  
百物語をしませんか

▼ 徒歩35分(個人差あり)

4 湯本豪一記念  
日本妖怪博物館 ▶P8  
(三次もののけミュージアム)  
「もののけ」の復習をどうぞ

▼ 車で25分

5 常清滝 ▶P17  
「日本の滝百選」で  
気分は爽快



▼ 車で5分

5 川の駅「常清」 ▶P26  
山のあとは江の川を見て  
癒されてください

▼ 車で35分

6 中国道三次ICへ

また遊びに  
来てね！

## D コース のんびり優雅に三次を楽しむ 一泊コース

1 出雲大社備後分院  
縁結びの神様だよ ▶P21

▼ 徒歩5分

2 三良坂平和美術館  
平和をテーマにした ▶P32  
作品を展示する  
赤レンガの美術館



▼ 車で5分

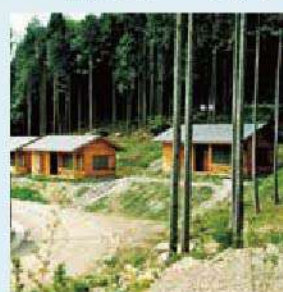
3 灰塚ダム ▶P31  
ダムを中心に  
いろんな施設が揃っている

▼ 車で12分

4 美術館  
あーとあいさ ▶P33  
奥田元宋の  
作品を中心に  
歴史民俗資料館を併設

▼ 車で10分

5 とみしの里 ▶P31  
高原リゾート気分  
山頂からは360°の展望



1 いこいの森弘法山 ▶P31  
森林に囲まれた  
静かな森、ふもとには  
カーターセンターなどが  
ある



▼ 車で5分

2 ゆげんき ▶P35  
温泉水を利用した浴室や  
ウォーキングプールがあるよ



▼ 車で5分

4 須佐神社 ▶P18  
備後三大祇園社  
伝統行事があるよ

安全運転で  
お帰りください

▼ 車で8分

5 やまなみ街道甲奴ICへ

どのコースも  
魅力的！



季節の行事盛りたくさん

# イベントカレンダー

## 春

### 4月上旬

#### 三次さくら祭 (尾関山公園)

郷土芸能や特産品の販売など花見客で賑わう。

### 5月上旬

#### 春の三次ワイン祭 (広島三次ワイナリー)

ステージイベントやワイン・グルメを楽しむ。

## 夏

### 6月1日～9月10日

#### 三次の鵜飼

(十日市馬洗川)  
400年以上の伝統をもつ夏の夜の風物詩。

### 6月上旬

#### みよし鵜飼まつり

(十日市親水公園)  
ステージイベントなどで鵜飼の始まりを告げる。

### 7月第2土曜

#### 三良坂祇園まつり (三良坂町商店街)

夜の商店街を浴衣で歩く風情ある祭り。

### 7月下旬

#### 三次きんさい祭 (三次町・十日市中央通り)

3,000人がパレード、鼓踊りどんちゃんなどで盛り上がる。

### 8月15日

#### 吉舎ふれあい祭り (吉舎町親水公園)

馬洗川沿いに並ぶ灯籠と花火が美しい。

### 8月下旬

#### みよし市民納涼花火まつり

(三次町・十日市西巴橋下流)  
江の川河畔から打ち上げられる大型花火は圧巻。

### 8月下旬

#### みわ\*ふるさと元気まつり (みわ文化センター)

サンサンひろばでのイベント・バザー。

### 8月下旬

#### 三次物怪まつり (三次町)

『稲生物怪録』に出てくる魔王や物怪たちの百鬼夜行を再現。

## 秋



### 9月下旬

#### 道の駅グルメライド in 中国山地

(道の駅ゆめランド布野・道の駅ふおレスト君田)  
道の駅でグルメを楽しみながら中国山地をサイクリングする。

### 10月上旬

#### 三次ワイン秋祭 (広島三次ワイナリー)

イベント満載。秋の風を感じながらワインを楽しもう。

### 10月中旬

#### さくぎふるさとまつり (文化センターさくぎ)

バザー・展示・ステージで作木の秋を満喫。

### 10月下旬

#### 布野ふるさとまつり (布野運動公園)

お楽しみのステージと地元食材のバザー、体験コーナーなど。

### 11月中旬

#### あったかむらフェスティバル

(君田大柳文化公園)  
地元野菜の競り市やステージでは楽しいイベントがいっぱい。

### 11月中旬

#### カーターピーナッツ収穫祭

(いこいの森弘法山 ウイングドーム)  
今年初採れピーナッツ販売開始のお祭り。  
特産品の販売、ステージも楽しい。

## 冬

### 1月中旬

#### 三次市神楽共演大会

(三次市民ホールきりり)  
三次市内の神楽団が集結。それぞれ特徴ある舞が楽しめる。

※イベントの予定は変更になることがあります。

## 宿泊施設案内

### 旅館

長岡旅館	☎(0824)62-2348	〒十日市中2-1-35
中瀬旅館	☎(0824)62-2074	〒十日市中3-17-18
ふだば旅館	☎(0824)66-1799	〒廻神町407-1
大和旅館	☎(0824)63-8333	〒十日市東1-1-22
鶴鳴館	☎(0824)62-2187	〒三次町1857-5
旅館 更科	☎(0824)62-2337	〒十日市東4-11-8
旅館 松見楼	☎(0824)63-7222	〒十日市東1-9-12
滝見家旅館	☎(0824)55-2038	〒作木町下作木1572
あきやま旅館	☎(0847)67-2345	〒甲奴町西野545-2
卑弥呼蔵	☎(0824)63-1713	〒三次町1144-1
寝床と学び舎 青猫	☎(0824)63-1713	〒三次町1144-1
君田温泉 森の泉	☎(0824)53-7021	〒君田町泉吉田311-13

### コテージ他

四季の家コテージ	☎(0824)53-7021	〒君田町横田1199-1
江の川カヌー公園さくぎコテージ「いろり庵」	☎(0824)55-7050	〒作木町香淀116
とみしの里	☎(0824)43-4661	〒吉舎町安田1496-3
バンガロー・小富士荘	☎(0824)43-4661	〒吉舎町安田1496-3
ハイツカ湖畔の森コテージ	☎(0824)44-3711	〒三良坂町仁賀563
広島ふるさと村	☎(0824)52-4015	〒三和町上板木393
体験交流センター やすらぎ荘	☎(0847)67-5211	〒甲奴町本郷11061-1
ペンション	☎(0847)67-5211	〒甲奴町本郷11063-13
カーターヒルズ	☎(0847)67-5211	〒甲奴町本郷11063-13

### ホテル(ビジネスホテル含む)

三次グランドホテル	☎(0824)63-3111	〒十日市南1-10-1
三次ロイヤルホテル	☎(0824)62-5161	〒十日市東6-13-25
ホテルα-1三次	☎(0824)63-3200	〒十日市西1-4-22
ビジネスホテル	☎(0824)62-0808	〒栗屋町2490-1
ニューたか	☎(0824)62-0808	〒栗屋町2490-1
ビジネスホテル白鳥荘	☎(0824)66-3110	〒和知町1842-7
三原ビジネスホテル	☎(0824)62-4648	〒三原町91-5
ビジネス&ゲストハウス	☎(0824)63-6207	〒東酒屋町557-1
ホテルライカ	☎(0824)63-6207	〒東酒屋町557-1

### 農家民宿

ほしはら山のがっこう	☎(0824)69-2888	〒上田町388
農家民宿菜の花ばたけ	☎(0824)55-2907	〒作木町森山西845
きこりの家	☎(0824)54-2848	〒布野町戸内334-1
農家民宿 こがねや	☎(0824)53-2472	〒君田町茂田21
民宿 ボンママの宿	☎050-5524-6964	〒上田町1529
かくれんぼ	☎050-5524-6964	〒上田町1529
田舎宿 風の道	☎090-6837-4770	〒和知町1703-4
農家民宿 竹丸屋	☎(0824)69-2016	〒海波町432
農家民宿 かみいと	☎(0824)69-2368	〒有原町20
山仕事体験民宿 気楽坊	☎080-5233-6006	〒甲奴町有田1462

## 交通機関案内

### 市内タクシー会社

アサヒタクシー	☎(0824)63-6255	〒十日市東3-2-26
芸備タクシー	☎(0824)62-2175	〒三次町1913-1
三次みどりタクシー	☎(0824)62-2101	〒十日市中2-12-51
志和地タクシー	☎(0824)68-2222	〒下志和地町696-8
君田交通	☎(0824)53-2314	〒君田町東入君682-1
白梅タクシー	☎(0824)44-3866	〒三良坂町三良坂814-1
三良坂タクシー	☎(0824)44-3145	〒三良坂町三良坂949-2
駅前タクシー	☎(0824)43-2112	〒吉舎町三玉513-2
十番交通	☎(0824)43-2010	〒吉舎町吉舎401-2
三和タクシー	☎(0824)52-3355	〒三和町敷名4791-2
甲奴タクシー	☎(0847)67-2221	〒甲奴町西野546-4
※観光タクシー受付窓口 (まち巡りプラン)	☎(0824)63-9268	〒(一社)三次市観光協会

### レンタカー会社

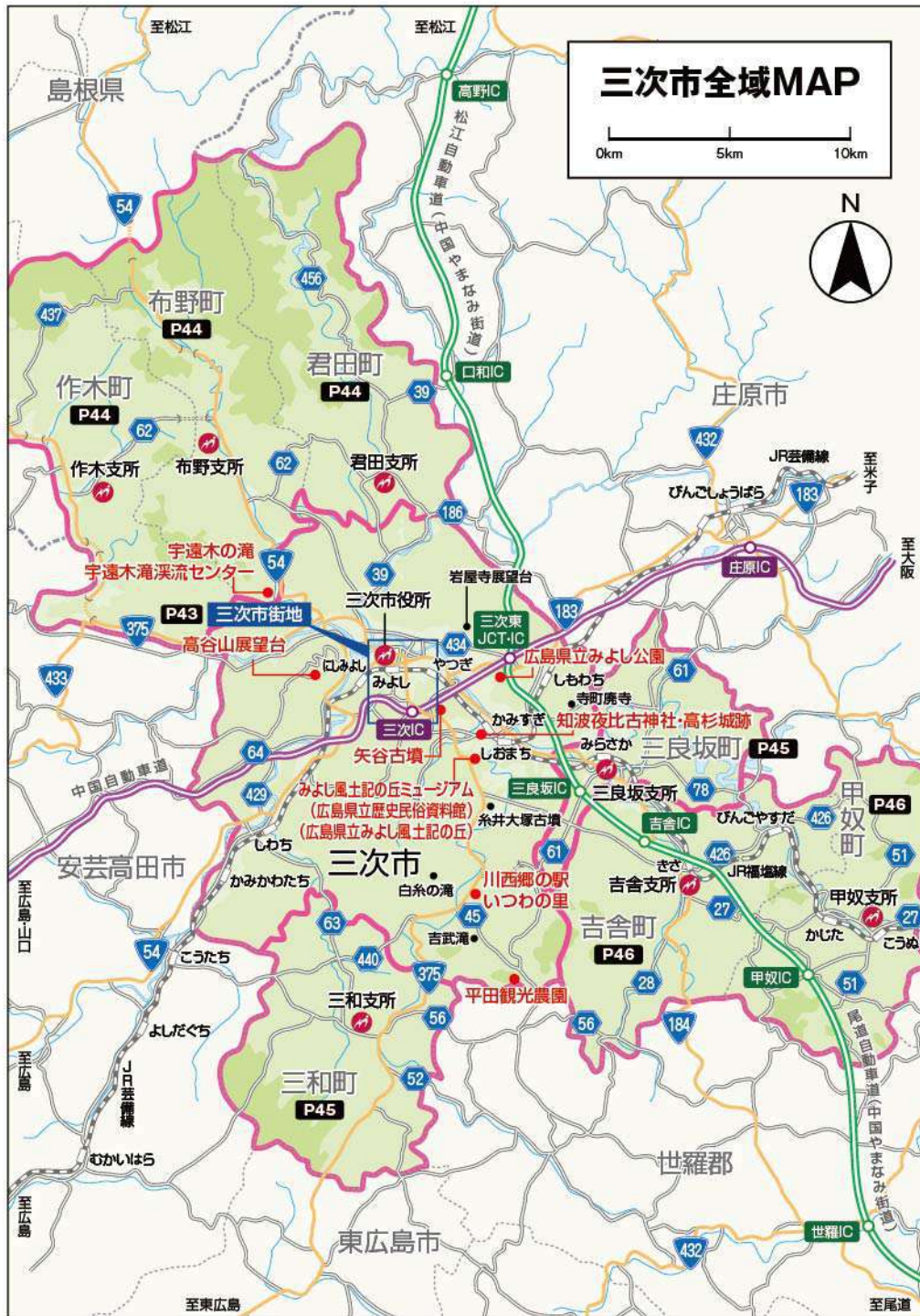
Ashレンタカー	☎(0824)53-1150	〒西酒屋町705-1
タイムズカーレンタル三次店	☎(0824)62-6335	〒十日市西6-9-20
ニコニコレンタカー	☎0120-32-2525	〒(携帯電話から)
三次駅前店	☎050-3085-8400	〒十日市中3-5-3

### バス会社

芸備観光	☎(0824)62-5318	〒十日市中1-7-14
三次市交通観光センター	☎(0824)62-3154	〒十日市南1-2-23
《高速バス》		
備北交通 たび館三次	☎(0824)62-3155	〒十日市東1-5-10
《観光バス》		
備北交通 三次営業所	☎(0824)63-1777	〒東酒屋町306-34
《路線バス》		
三次交通	☎(0824)63-6248	〒十日市中3-6-1
君田交通	☎(0824)53-2314	〒君田町東入君682-1
十番交通	☎(0824)43-2010	〒吉舎町吉舎401-2
甲奴タクシー	☎(0847)67-2221	〒甲奴町西野546-4
まるよし交通	☎(0824)66-3522	〒向江田町663-4
三和タクシー	☎(0824)52-3355	〒三和町敷名4791-2

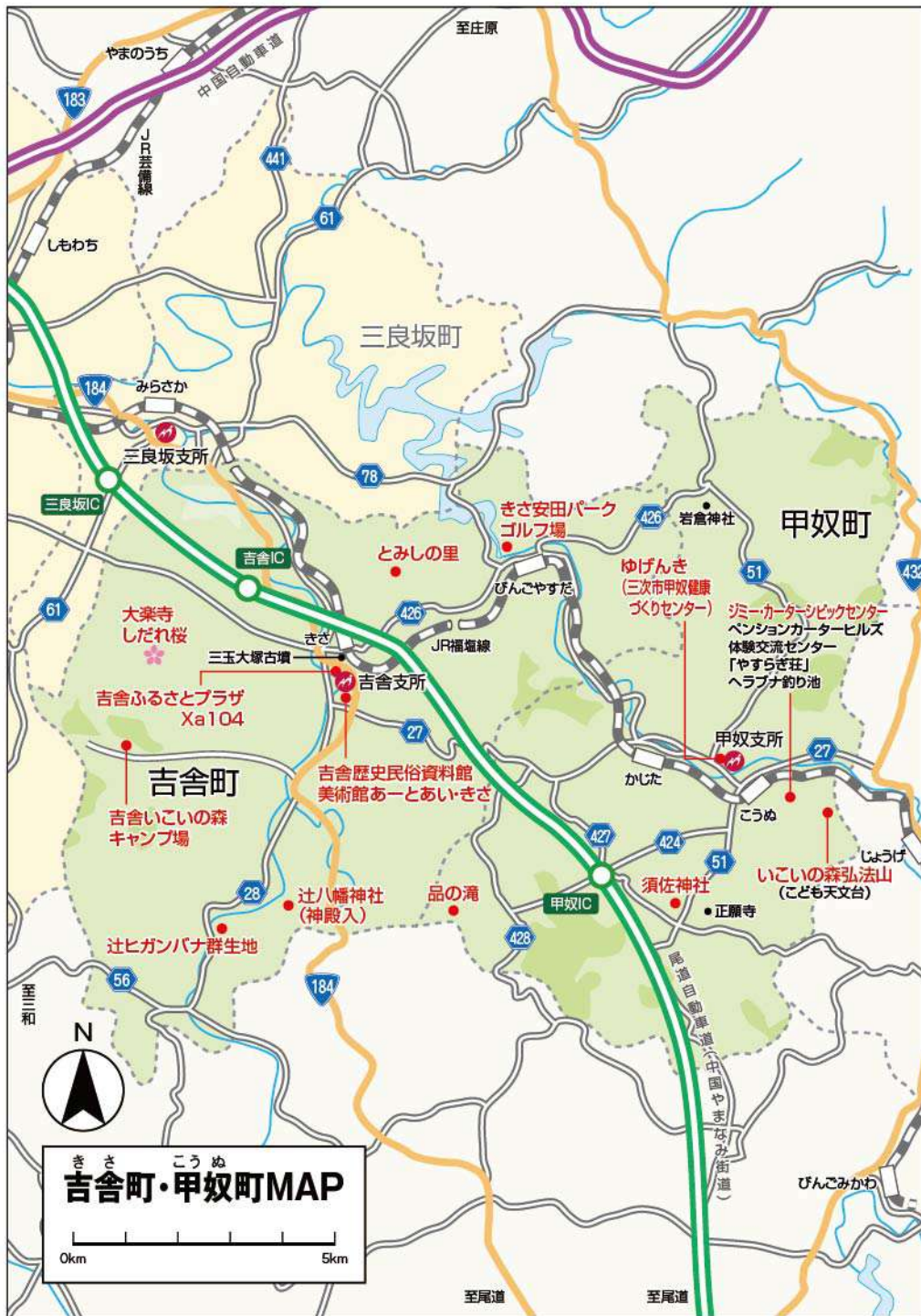
### JR主要駅

JR三次駅(芸備線)	☎(0570)66-6563	〒(JR西日本広島コールセンター)
		〒十日市南1-1-1









# アクセス

ACCESS



<b>飛行機</b>	東京(羽田空港)	飛行機	広島空港	連絡バス/約1時間20分 約1時間10分
<b>鉄道</b>	東京駅 新大阪駅 博多駅	新幹線	広島駅	JR芸備線快速/約1時間20分 JR芸備線普通/約1時間45分
	福山駅			JR福塩線/約2時間30分
<b>高速バス</b>	大阪 名古屋		広島	大阪(中国自動車道)/約4時間30分 名古屋(山陽自動車道)/約7時間40分(直通)
			広島	中国自動車道/約1時間20分
<b>自動車</b>	広島		広島	国道54号/約1時間40分
			広島	中国自動車道/約1時間10分
	大阪		大阪	中国自動車道/約4時間
	尾道		尾道	尾道自動車道/約1時間10分
	松江		松江	松江自動車道/約1時間40分

三次駅

※時間は目安です。お越しいただく際には交通状況をご確認ください。

## 観光についてのお問い合わせ

- (一社)三次市観光協会 …… (0824) 63-9268
- 君田町観光協会 …… (0824) 53-7021 (君田温泉内)
- 作木町観光協会 …… (0824) 55-7050
- 三良坂町観光協会 …… (0824) 44-3141 (広域商工会内)
- 甲奴町観光協会 …… (0847) 67-3535

## 観光ガイドのご案内

- 三次市観光ボランティアガイドグループ …… (0824) 63-9268 ((一社)三次市観光協会)
- 神之瀬森林環境インストラクター協会 …… (0824) 53-7021 (君田温泉 森の泉内)
- きさ・よいとこ発見隊 …… (0824) 43-4410 (きさ商工支援センター)



三次市産業振興部  
商工観光課

〒728-8501

三次市十日市中二丁目 8 番 1 号

TEL0824-64-0066

FAX0824-64-0172

<http://www.miyoshi-kankou.jp/>

三次市観光公式サイト



三次市定住情報サイト



三次観光イメージキャラクター

みよこちゃん

令和2年 3月発行