

GAME DAY PROGRAM

東芝
UNITE
WE
STAND
2020-21

広島ドラゴンフライズ



2021

2.27 開場 / 11:30
14:00 TIPOFF

SAT

会場：広島グリーンアリーナ



千葉ジェッツ

Presented by

広島ドラゴンフライズ後援会

B.LEAGUE
2020-21
REGULAR SEASON





2020-21 SEASON HIROSHIMA DRAGONFLIES ROSTER & TEAM STAFF

ポジションについて

HC:ヘッドコーチ C:センター
PF:パワーフォワード
SF:スモールフォワード
SG:シューティングガード
PG:ポイントガード

①出身地 ②生年月日 ③身長 ④体重

0 PF/C
ジャマリ・トレイラー
JAMARI TRAYLOR



①アメリカ合衆国 ②1992/6/24
③203cm ④104kg

1 SF/PF
トーマス・ケネディ
THOMAS KENNEDY



①アメリカ合衆国 ②1987/5/17
③201cm ④95kg

2 SG/SF
朝山 正悟
SHOGO ASAYAMA



①神奈川県 ②1981/6/1
③192cm ④88kg

3 PG
岡本 飛竜
HIRYU OKAMOTO



①鳥取県 ②1993/4/20
③170cm ④78kg

5 PG/SG
アイザiah・マーフィー
ISAIAH MURPHY



①沖縄県 ②1998/4/10
③196cm ④88kg

8 PF/C
グレゴリー・エチエニケ
GREGORY ECHENIQUE



①ベネズエラ ②1990/11/23
③208cm ④120kg

14 PG
柳川 幹也
TOMOYA YANAGAWA



①広島県 ②1998/7/31
③171cm ④72kg

21 PG
田渡 凌
RYO TAWATARI



①東京都 ②1993/6/29
③180cm ④80kg

24 SG
田中 成也
SEIYA TANAKA



①新潟県 ②1991/8/24
③186cm ④80kg

25 PF
荒尾 岳
GAKU ARAO



①富山県 ②1987/1/15
③198cm ④105kg

30 PG
古野 拓巳
TAKUMI FURUNO



①福岡県 ②1993/2/20
③178cm ④83kg

34 SF/PF
佐土原 遼
RYO SADOHARA



①神奈川県 ②1999/10/24
③192cm ④97kg

55 PF/C
谷口 大智
DAICHI TANIGUCHI



①奈良県 ②1990/4/15
③201cm ④105kg

77 SF
森山 修斗
NAOTO MORIYAMA



①滋賀県 ②1996/4/13
③192cm ④93kg

HC
尺野 将太
SHOTA SHAKUNO



①広島県 ②1983/12/20

AC
田方 慎哉
SHINYA TAGATA



①宮崎県 ②1986/11/27

〈ゼネラルマネージャー〉 浦 伸嘉
〈アナリスト〉 又吉 佑
〈ヘッドマネージャー〉 山口 真衣
〈アシスタントマネージャー〉 藤野 梨早
〈ヘッドトレーナー〉 森田 憲吾
〈アシスタントトレーナー〉 石坂 航平
〈通訳〉 高橋 遼太
〈チームドクター〉 寛田 司
〈チームデンティスト〉 西野 宏

勝利を掴め!! 私たちは広島ドラゴンフライズを応援しています。



株式会社バルコム



株式会社広島ホームテレビ



旭調温工業株式会社



日本シーレック株式会社
日本シーレック株式会社



株式会社広島マツダ



大成農材株式会社



有限会社ゴダカンパニー(どんぐり薬局)



巢守金属工業株式会社



社会福祉法人虹の会
社会福祉法人虹の会ジョイジョイワークたかにし



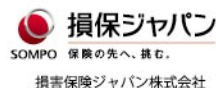
株式会社日東リパティ



株式会社中国新聞社



株式会社広島バスセンター
HIROSHIMA BUS CENTER Co.,LTD.
株式会社広島バスセンター



SOMPO 保険の先へ、ほぐ。
損害保険ジャパン株式会社



アンバサダー岡崎修司による試合の見所解説!



本日はグリーンアリーナでの初の試合であり、広島ドラゴンフライズは尺野将太新ヘッドコーチ率いる新体制での初陣となります。相手は、東地区2位の強豪、千葉ジェッツ。昨季まで天皇杯を3連覇した実力をもっています。日本代表ポイントガードである#2富樫勇樹の得点を警戒しながら、#22セバスチャン・サイズや#21ギャビン・エドワーズの強力なインサイド陣も抑える必要があります。さらに、シューター陣も層が厚いため、安易なヘルプによる失点も避けたいところです。広島ファンにとっては、以前広島に在籍していた大野篤史ヘッドコーチの采配や#12シannon・シューターのプレーが見られる点は見所の1つとなります。

佐土原遼の
あんなことや
こんなこと



1.日々の練習の疲れを溜めないようにマッサージ器具としてハイパーボルトを半年前ぐらいに買い、今も愛用しています。大学ではケアを自分ですることが多く、ストレッチだけではどうしても疲労が残ってしまいます。そんな時にこれを使うと身体をリフレッシュすることができ、次の日のコンディションも良くなります。

2.学生ラストシーズンということもあり、この舞台(インターカレッジ)に戻りたいところ最近ずっと思っています。去年はこの舞台で優勝という結果を残せましたが今年も優勝できるとは限りません。なので自分たちはまたチャレンジャー精神で大会に臨み、この舞台に戻りたいと思います。

バスケットLIVE

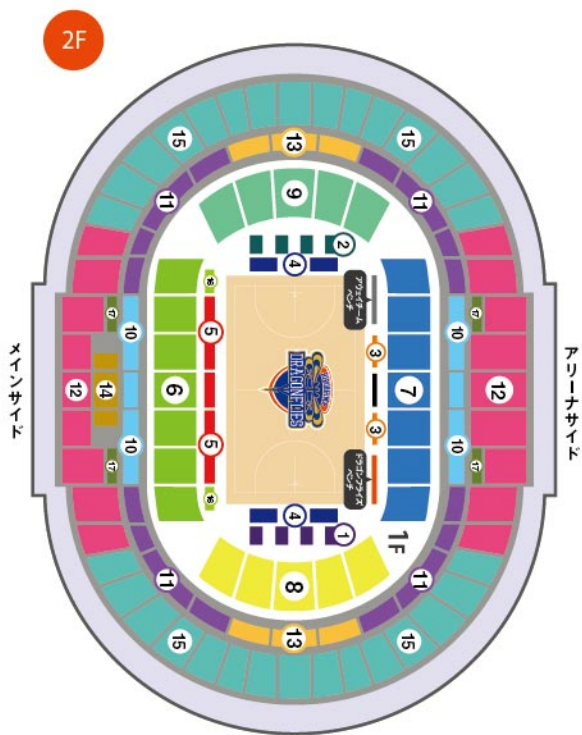
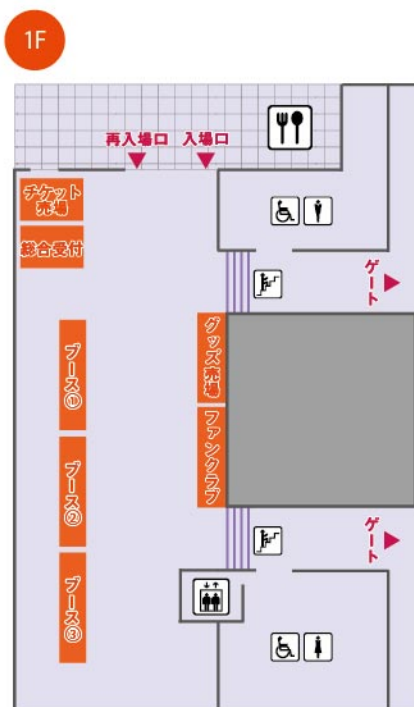
B.LEAGUE 2020-21 SEASON
B1 B2 全試合配信



ソフトバンク・ワイモバイルのスマホユーザー、Yahoo!プレミアム会員は見放題!

FLOOR MAP / 広島グリーンアリーナ

- HOMEエンドBOX (5人席)
 - AWAYエンドBOX (5人席)
 - VIPシート
 - コートエンド
 - 1階メインサイドA
 - 1階メインサイドB
 - 1階アリーナサイド
 - 1階エンドHOME
 - 1階エンドAWAY
 - 2階センター
 - 2階サイドA
 - 2階サイドB
 - 2階エンド
 - 2階プレミアムシート
 - 2階自由席
 - 1階車椅子シート
 - 2階車椅子シート
- 階段
 - エレベーター
 - トイレ
 - 飲食ブース



飲食ブース出店店舗一覧 前田食品・おもてなしファクトリー・おんどや唐揚げ・ナッツ工房・富乃屋・たこ焼き大八

広島ドラゴンフライズ ホームゲームの楽しみ方

Let's go!

入場! **グッズ購入!** 観戦で盛り上がるためにグッズを購入しよう!

2時間半前 **エキシビジョン!** 小学生や中学生による熱い試合が行われます!

1時間前 **選手ウォーミングアップ!** 両チームがウォーミングアップを開始!

45分前 **選手入場!** 音楽などの演出とともに、選手紹介を1人ずつ行い入場!

30分前 **応援練習!** ウォーミングアップ中の選手を見ながら、会場全体で応援練習開始!

前半試合開始!

ハーフタイム **パフォーマンス!** フライガールズとアビィの熱いダンスを楽しもう!

後半試合開始!

試合終了 **おりづる賞** ドラゴンフライズならではの表彰式を行います!

最後にグッズを! 推しの選手を見つけたらグッズを買ってさらに応援しよう!

次節でまた会おう!



患者さんになくてはならない医療機関の実現をお手伝い!

一般・療養型中小規模病院向け
電子カルテ

Medicom-CK

診療所用
医事一体型電子カルテシステム

Medicom-HRV

保険薬局用電子薬歴システム

PharnesV-MX



※掲載のPHC株式会社の製品は、医療機器に該当する機能は含まれておりません。 ※[MEDICOM] および [メディコム] はPHCホールディングス株式会社の登録商標です。

PHCの医療ITシステム **Medicom**

PHCメディコムネットワークス株式会社
 中国営業部 広島県広島市西区楠木町 2-8-7 TEL : 082-239-3366
<https://www.phchd.com/jp/phcmn> 右記QRコードからもアクセスできます



ATTENTION

ルールを守って楽しみましょう!



自由席は先着順となります。多くのお客様に気持ち良くご観戦いただくため、ご自身以外のお席の確保は禁止です。



太鼓やホーンなどの楽器類の持ち込みは禁止です。



花火や銃器などの危険物の持ち込みは禁止です。



クラブの承認無き横断幕や大型フラッグ、差別侮辱内容の幕および掲出物の持ち込みは禁止です。



公序良俗に反する発言や行為は絶対におやめください。



コートにものを投げたりコートに入ったりはしないでください。



試合中の写真撮影および15秒以内の動画撮影は個人での利用を目的とした場合に限り可能です。

※フラッシュを使用した写真撮影、および周囲の観戦の妨げになる大きな機材(望遠レンズ、三脚など)を使用する写真撮影はおやめください。

新型コロナウイルス感染症対策



館内ではマスクの着用をお願いします。



場内には各所にアルコールが設置されています。こまめな手指の消毒をお願いします。



ゲーム中に声を張り上げて応援するのはおやめください。



場内ではソーシャルディスタンスを心がけてください。選手へのハイタッチやフィジカルコンタクトもおやめください。

スタッフ紹介



HC 尺野 将太

profile ①出身地 ②生年月日 ③経歴

①広島県 ②1983年12月20日
③広島県立祇園北高校・千葉大学・広島ドラゴンフライズ

message

ここまで築いてきた広島ドラゴンフライズの文化を継承し、残り23試合を諦めることなくチーム一丸となって戦いたと思います。厳しい戦いが続くと思いますが熱いご声援のほど、よろしくお願いたします!



NEXT HOME GAME スケジュール

28節 VS **Sea Horses** シーホース三河

3/24[水] 開場 17:00
TIP OFF 19:05

会場:広島サンプラザホール

29節 VS **Shizuoka Brave Warriors** 信州ブレイブウォリアーズ

3/27[土] 開場 11:00 | 3/28[日] 開場 11:00
TIP OFF 13:35 | TIP OFF 13:35

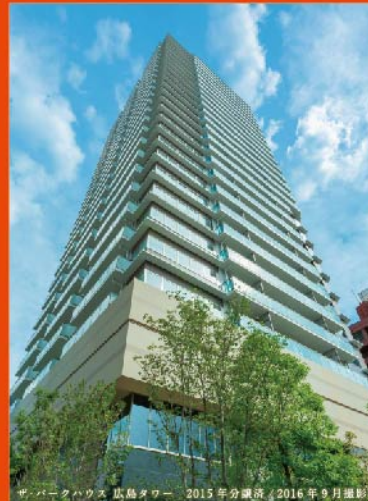
会場:広島サンプラザホール



ひのきはやっぱりきづくりや



樹創家
KIDUKURIYA



The Parkhouse

暮らしに、いつも新しいよこびを。
三菱地所レジデンス

グッズ紹介

グッズを身に着けて広島ドラゴンフライズを盛り上げよう!

観戦グッズの特々運ばや
エコバッグにも!

トートバッグ
price:¥1500(tax in)



ツインメガフォン
price:¥1000(tax in)



2020-21シーズン
ユニフォームTシャツ/HOME
price:¥3000(tax in)
size:S/M/L/XL/2XL
(100/110/120/130/140
※#2、#3、#5、#21、#24、#30のみ)



2020-21ベンチタオル
price:¥5000(tax in)



Wメガフォン
price:¥1000(tax in)



まだまだございます!
グッズ売り場へGO!

~~~~~



## 2020-21シーズン 広島ドラゴンフライズファンクラブ 会員募集中!

チケット、  
グッズ購入が  
いつでも  
**10% OFF!**

2020-21シーズンよりファンクラブの種別が「プレミア」「スタンダード」「アカデミー」「キッズ」の4種類となります。

### プレミアムメンバー

VIPライン入場が可能!



ポロシャツ(朱色)、カレンダー+共通特典

### スタンダードメンバー

広島ドラゴンフライズを  
熱く応援!



イヤープック+共通特典

### アカデミーメンバー

小・中・高校生限定!



イヤープック+共通特典

### キッズメンバー

6歳未満限定!



シャープペン+ビニール+アビス+タッカー+磁石+ステッカー+共通特典

広島ドラゴンフライズ ファンクラブ事務局 (受付時間 平日10時~18時) E-mail fanclub@hiroshimadragonflies.com TEL 082-270-3007

## 広島ドラゴンフライズ後援会 法人会員募集中

有効期間 お申込日より1年間

10  
3万円  
年間を通じて、  
何回でも  
申込み可能



ホームゲーム  
ご招待券15枚



クラブ主催  
イベント参加券



ウェルカムボード、  
HPへ会社名の記載



クラブ応援  
呼称権のご提供

チケット、グッズ購入が10%OFF!!



広島ドラゴンフライズ 後援会事務局 (受付時間 平日10時~18時)  
TEL 082-270-3007 FAX 082-270-3017

## マリーナホップから

# 宮島へ直行!!

高速船で約25分  
無料駐車場あり



お気軽にお問合せください

☎082-295-2666

アクアネット広島 広島市中区紙屋町 2-2-12

http://aqua-net-h.co.jp/

マリーナホップ宮島航路 検索



## 10月から ドラフラ応援カフェ展開中 毎試合パブリックビューイング開催!



SP CAFE & BAR  
WEB ページ

SP CAFE & BARで  
広島ドラゴンフライズを  
応援しよう!

SP CAFE&BAR

広島市中区三川町 4-17 サンコウビル 1階  
082-258-2660



# スクール生募集中!

## 🏀 スクールのお知らせ 🏀

**サンブラザ校**  
広島市西区高工センター3丁目1

**NEW Kids**  
**U-10**  
**U-15**

**観音校**  
広島市西区観音町2丁目11-124

**U-12**

無料体験実施中!

## 🏀 ご入会金について 🏀

ご入会時に、次の費用が必要となります。

- 年会費 / 10,000円(税込)
- 教具費 / 10,000円(税込)

## 開校日時

|             | 月曜日                                                                                             | 火曜日                           | 水曜日                                            | 木曜日                                                        | 金曜日                          |
|-------------|-------------------------------------------------------------------------------------------------|-------------------------------|------------------------------------------------|------------------------------------------------------------|------------------------------|
| 17:00~18:00 | <b>Kidsクラス</b><br>中区校 / 神辺校 / 呉校                                                                | -                             | -                                              | <b>Kidsクラス</b><br>三原校 / 竹原校                                | <b>NEW Kidsクラス</b><br>サンブラザ校 |
| 17:00~19:00 | -                                                                                               | -                             | -                                              | <b>U-12クラス</b><br>観音校                                      | -                            |
| 18:00~19:00 | <b>U-10クラス</b><br>中区校 / 岩国校 / 神辺校 / 呉校 / グリーンアリーナ校                                              | <b>U-10クラス</b><br>廿日市校 / 鷹野橋校 | <b>U-10クラス</b><br>宇品校 / 東区校                    | <b>U-10クラス</b><br>宇品校 / 三原校 / 竹原校                          | <b>U-10クラス</b><br>サンブラザ校     |
| 18:30~19:30 | -                                                                                               | <b>U-10クラス</b><br>紙園校         | -                                              | -                                                          | -                            |
| 19:00~21:00 | <b>大人クラス</b><br>グリーンアリーナ校<br><b>U-15クラス</b><br>東広島校 / 岩国校 / 神辺校 / 呉校<br><b>U-18クラス</b><br>英数学館校 | <b>U-15クラス</b><br>廿日市校 / 鷹野橋校 | <b>U-15クラス</b><br>宇品校 / 東区校 / 佐伯区校 / グリーンアリーナ校 | <b>U-15クラス</b><br>紙園校 / 三原校 / 竹原校<br><b>U-18クラス</b><br>宇品校 | <b>U-15クラス</b><br>サンブラザ校     |



広島ドラゴンフライズ  
バスケットボールスクール担当

TEL **082-270-3007** FAX **082-270-3017**  
※受付時間 平日10:00~18:00 〒733-0834 広島市西区草津新町2-15-17

ご入会いただく前に、入会希望校での無料体験教室にご参加ください。  
お申し込みはHPからお願いいたします。  
<https://dragonflies.school/reserve/>

**2020-21 SEASON**

# LINEスタンプ

## 好評販売中!!

全選手を含めた **40種類!!**  
このスタンプでしか見られないレアキャラクターも!



全身脱毛

初回 **1** 円

MEN'S & LADIES



ネット予約24H受付中  
電話受付/お問合せ  
**082-554-8339**  
広島市東区戸坂中町2-22戸坂プラザ1階



**Nishitetsu** 西鉄旅行  
Group SPORTS



